



■ SPECYFIKACJA MASZTU

Zasięg pionowy	23,2 m
Zasięg poziomy	19,8 m
Wysokość rozkładania	5,4 m
Obrotów masztu	370°
Sterowanie wysięgiem proporcjonalne	HAWE
Proporcjonalny maszt	Jest
Proporcjonalne sterowanie radiowe:	w standardzie
Pompa wody:	GRUNDFOS
Ciśnienie / dostawa	20bar/120l/min
Średnica rurociągu	125 mm
Długość węża	3 m
Podpory przednie	X - 5,6 m
Podpory tylne	T - 2,65 m
Maksymalnej masy ciała	11.000 Kg

■ SPECYFIKACJA POMPY

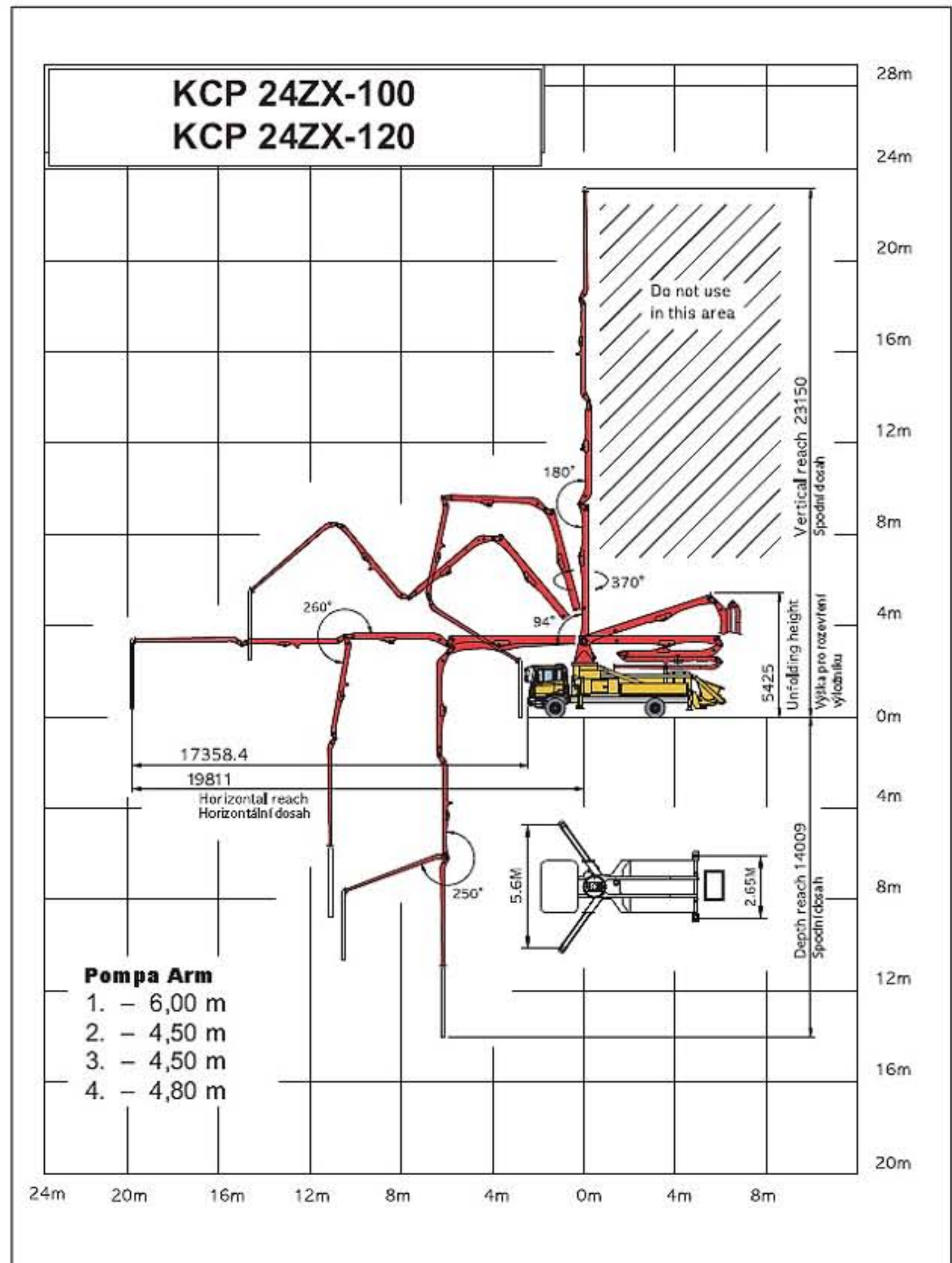
Wydajność maksymalna teoretyczna	100 m ³ /h
Zakres kontroli wydajności	20-100 m ³ /h
Głównym cylindra roboczego	230x1400mm
Typ cylindrów roboczych	twardo chromowane
Ilość skoków tłoka	28/min
Ciśnienie maksymalne mieszanki:	69 bar
Pojemność leja	0,6 m ³
Centralna listwa smarująca (zasuw):	automatyczne (standardzie)
Wymiary zasuw (S - tube)	230x180 mm
Ciśnienie robocze układu hydraulicznego	350 bar
Główna pompa hydrauliczna	Kawasaki-K3V180S (Rexroth hydromatik A11VO190)

■ SPECYFIKACJA PODWOZIA

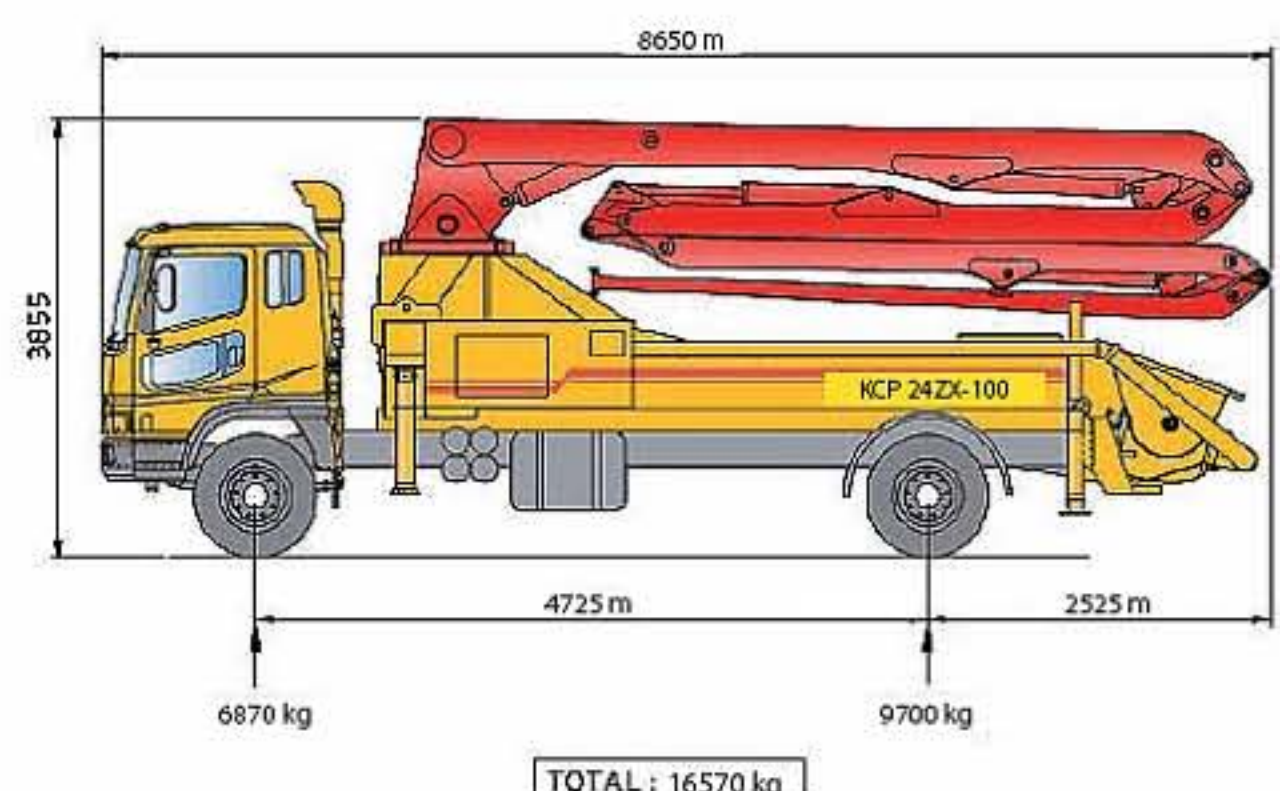
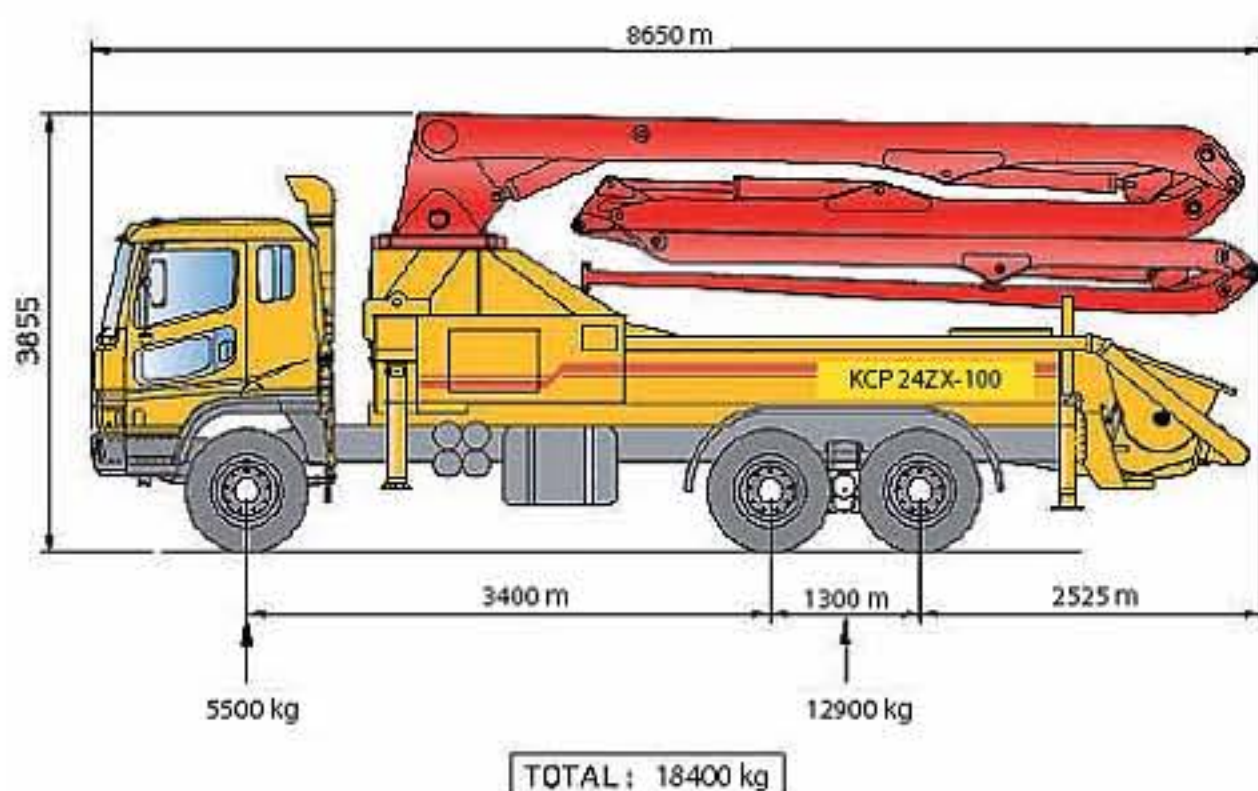
Dostępne podwozia

MR MACK, SCANIA, VOLVO, DAF, DAEWOO, MAN, IVECO, MAZ, ASTRA, MERCEDES BENZ, FREIGHTLINER, HYUNDAI . . .

■ SCHEMAT PRACY



■ WYMIARY



KCP 28ZX-120



SPECYFIKACJA MASZTU

Zasięg pionowy	27,8 m
Zasięg poziomy	24 m
Osiągnąć masztu od kabiny	21,4 m
Wysokość rozkładania	6,5 m
Obrotów masztu	370°
Sterowanie wysięgiem proporcjonalne	HAWE
Proporcjonalny maszt	Ano
Proporcjonalne sterowanie radiowe:	w standardzie
Pompa wody	GRUNDFOS
Ciśnienie / dostawa	20bar/120l/min
Średnica rurociągu	125 mm
Długość węża	3 m
Podpory przednie	X - 5,8 m
Podpory tylne	T - 2,74 m
Maksymalnej masy ciała	13.000 Kg

SPECYFIKACJA POMPY

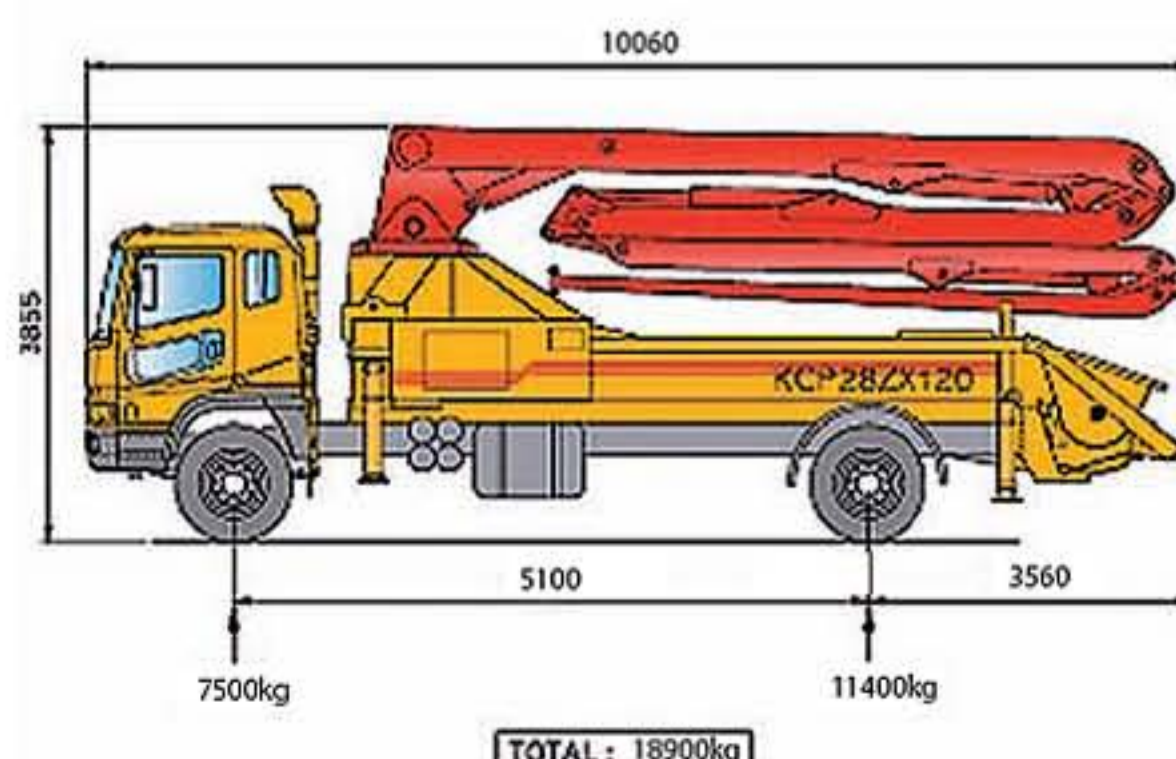
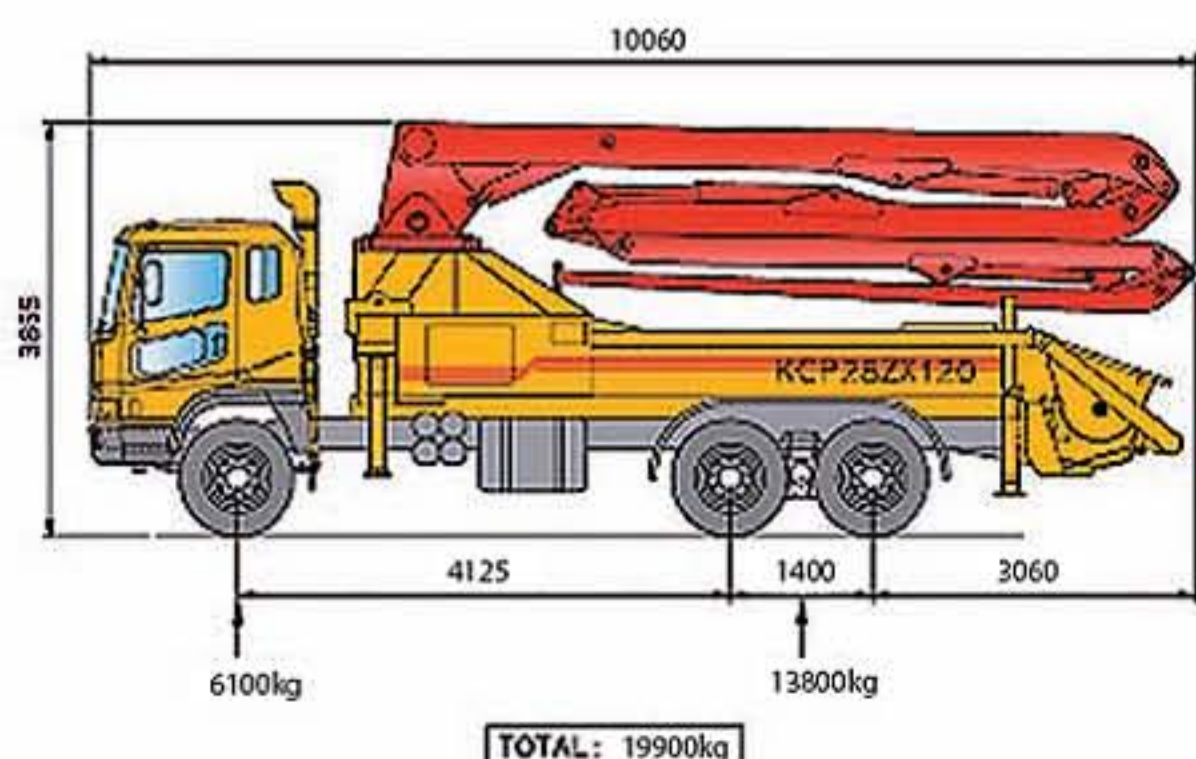
Wydajność maksymalna teoretyczna	105 m ³ /h
Zakres kontroli wydajności	20-105 m ³ /h
Głównym cylindra roboczego	230x1800mm
Typ cylindrów roboczych	Twardo chromowane
Ilość skoków tłoka	23,5/min
Ciśnienie maksymalne mieszanki	69 bar
Pojemność leja	0,6 m ³
Centralna listwa smarująca (zasuw):	automatyczne (standardzie)
Wymiary zasuw (S - tube)	200x180 mm
Ciśnienie robocze układu hydraulicznego	350 bar
Główna pompa hydrauliczna	Kawasaki-K3V180S (Rexroth hydromatik A11VO190)

SPECYFIKACJA PODWOZIA

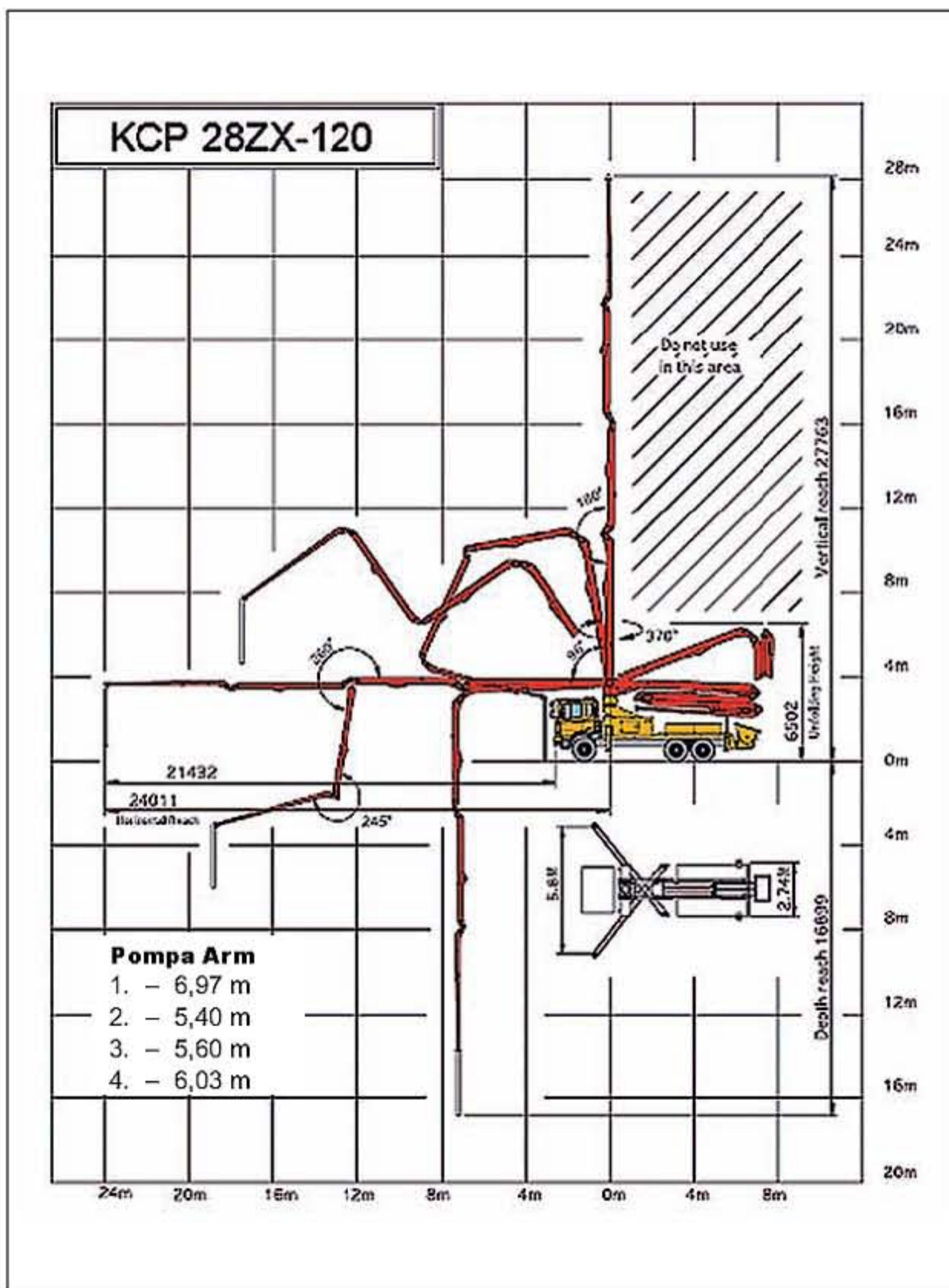
Dostępne podwozia

ASTRA, DAEWOO, DAF, HYUNDAI, IVECO, MACK, MAN, MAZ, MERCEDES, MR SCANIA, TATRA, VOLVO

WYMIARY



SCHEMAT PRACY



KCP 33RX-170



KCP ČERPADLA



■ SPECYFIKACJA MASZTU

Zasięg pionowy	33 m
Zasięg poziomy	29,5 m
Osiągnąć masztu od kabiny	27,1 m
Wysokość rozkładania	7,8 m
Obrotów masztu	370°
Sterowanie wysięgiem proporcjonalne	HAWE
Proporcjonalny maszt	Ano
Proporcjonalne sterowanie radiowe:	w standardzie
Pompa wody	GRUNDFOS
Ciśnienie / dostawa	20bar/120l/min
Średnica rurociągu	125 mm
Długość węża	4 m
Podpory przednie	X - 6,18 m
Podpory tylne	T - 7,17 m
Maksymalnej masy ciała	17.000 Kg

■ SPECYFIKACJA POMPY

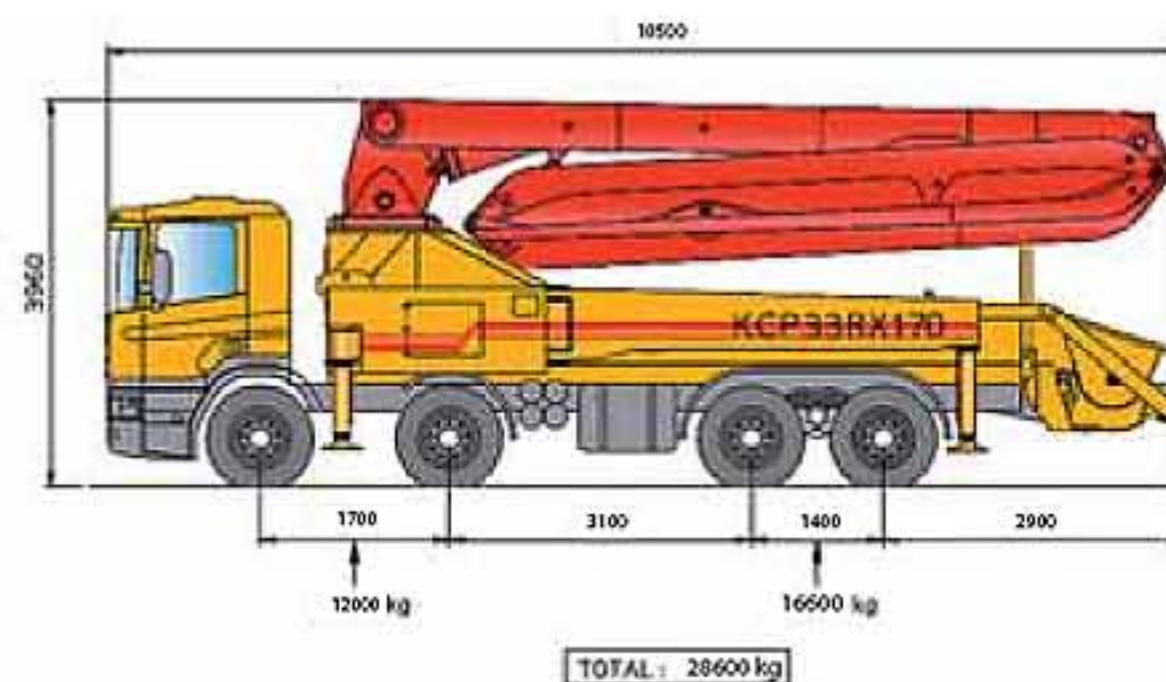
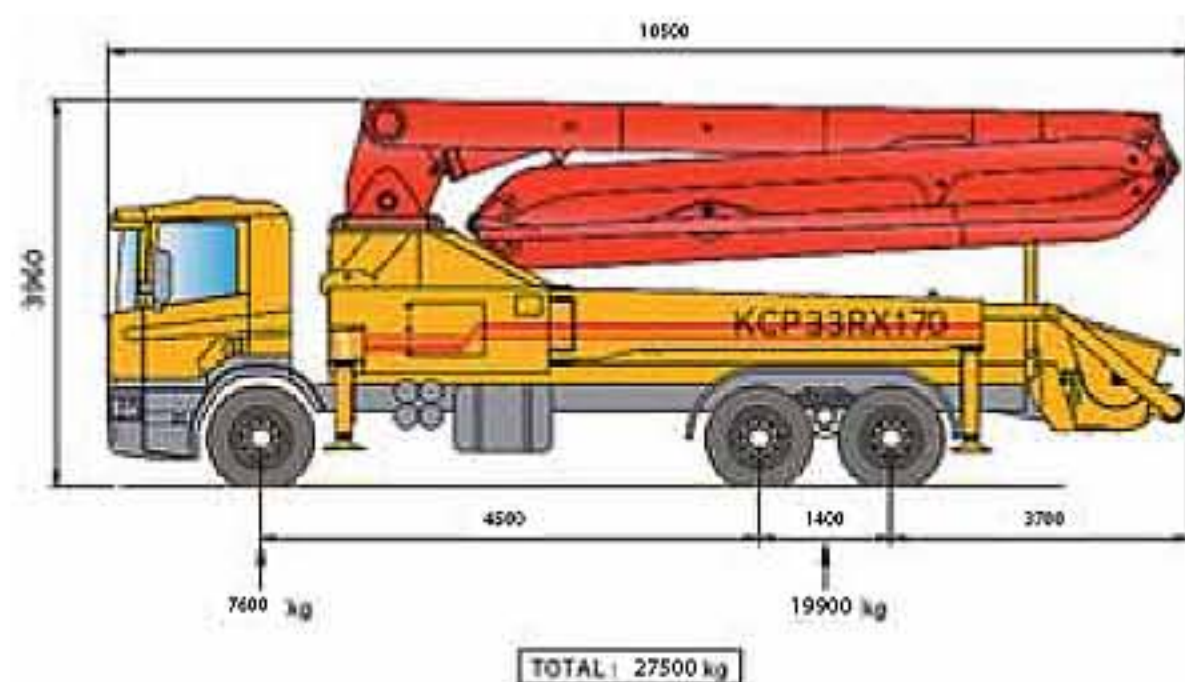
Wydajność maksymalna teoretyczna	170 m ³ /h
Zakres kontroli wydajności	20-170 m ³ /h
Głównym cylindra roboczego	230x2100mm
Typ cylindrów roboczych	Twardo chromowane
Ilość skoków tłoka	32/min
Ciśnienie maksymalne mieszanki	72 bar
Pojemność leja	0,6 m ³
Centralna listwa smarująca (zasuw):	automatyczne (standardzie)
Wymiary zasuw (S - tube)	200x180 mm
Ciśnienie robocze układu hydraulicznego	350 bar
Główna pompa hydrauliczna	Kawasaki-K3V180S (Rexroth hydromatik A11VO190)

■ SPECYFIKACJA PODWOZIA

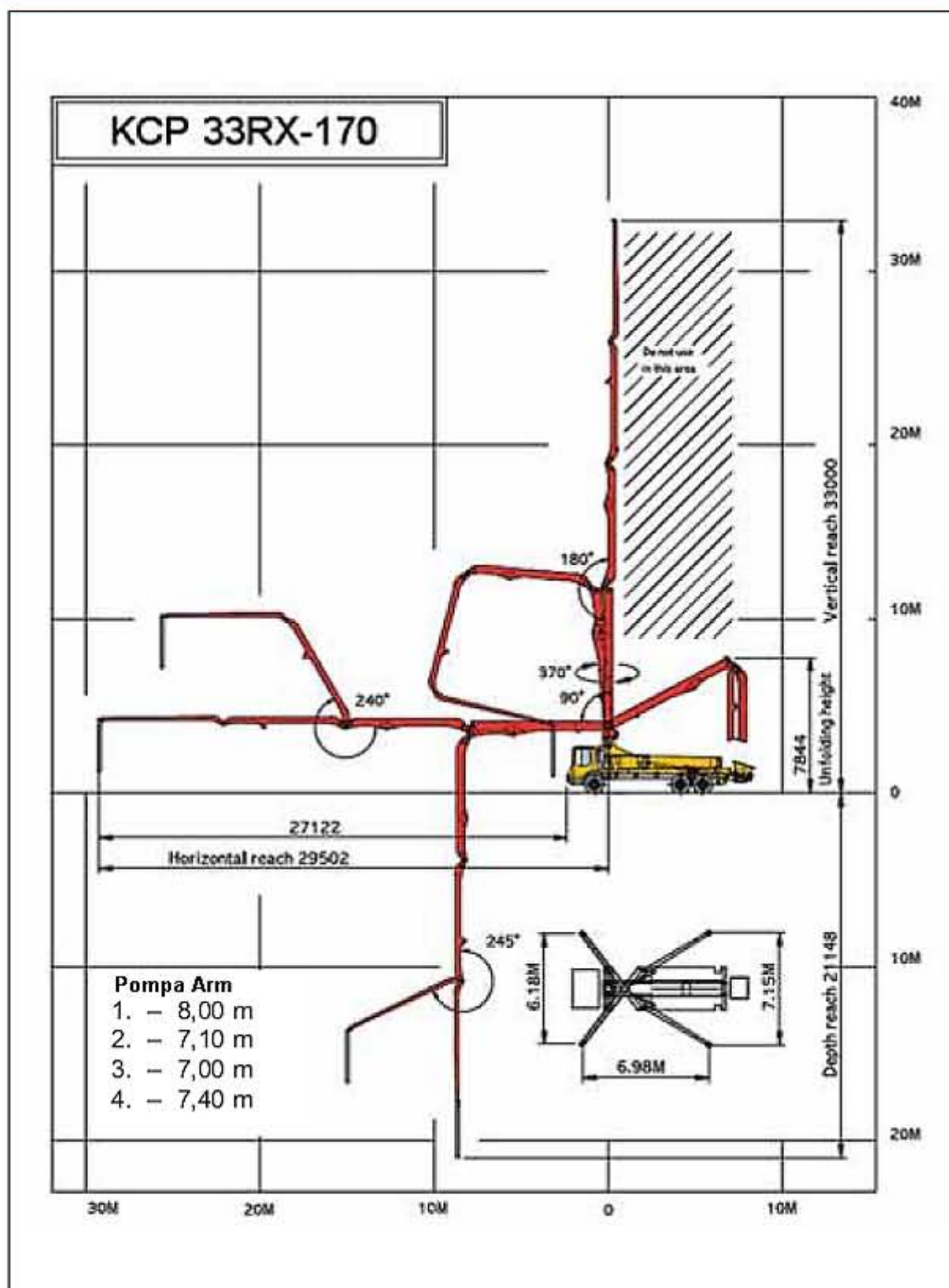
Dostępne podwozia

ASTRA, DAEWOO, DAF, HYUNDAI, IVECO, MACK, MAN, MAZ, MERCEDES, MR SCANIA, TATRA, VOLVO

■ WYMIARY



■ SCHEMAT PRACY



KCP 36ZX-170



KCP ČERPADLA BETONU



■ SPECYFIKACJA MASZTU

Zasięg pionowy	35,7 m
Zasięg poziomy	32 m
Osiągnąć masztu od kabiny	29,8 m
Wysokość rozkładania	9,3 m
Obrotów masztu	370°
Sterowanie wysięgiem proporcjonalne	HAWE
Proporcjonalny maszt	Jest
Proporcjonalne sterowanie radiowe	w standardzie
Pompa wody	GRUNDFOS
Ciśnienie / dostawa	20 bar/120 l/min
Średnica rurociągu	125 mm
Długość węża	4 m
Podpory przednie	X – 6,18 m
Podpory tylne	T – 7,15 m
Maksymalnej masy ciała	20 500 kg

■ SPECYFIKACJA POMPY

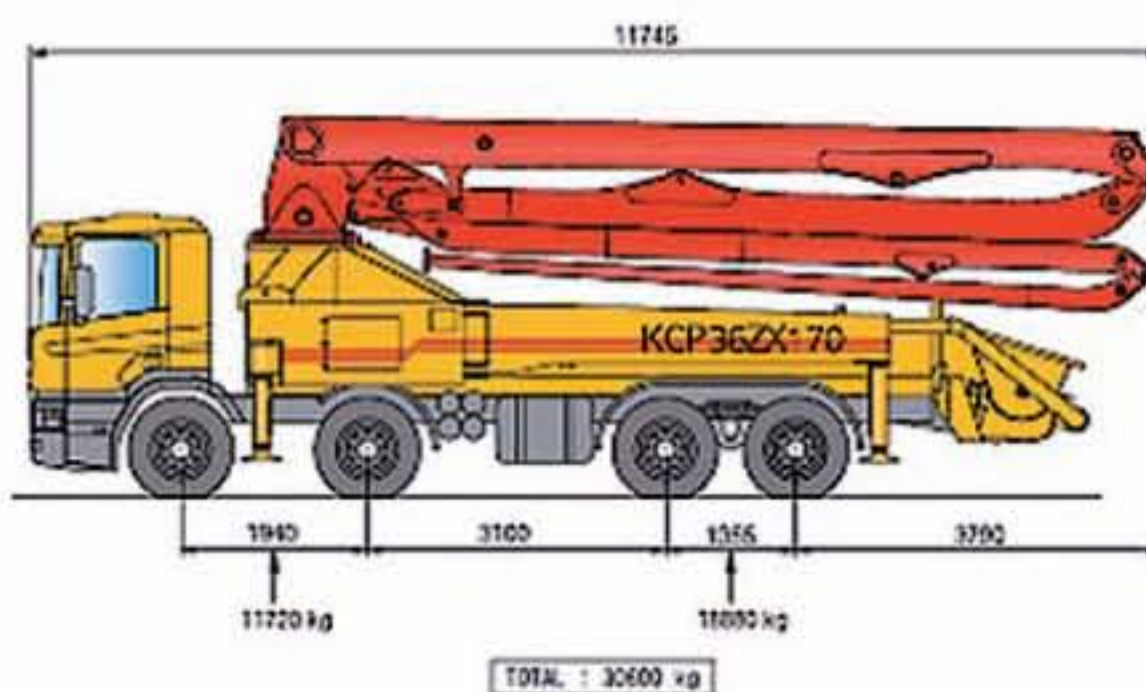
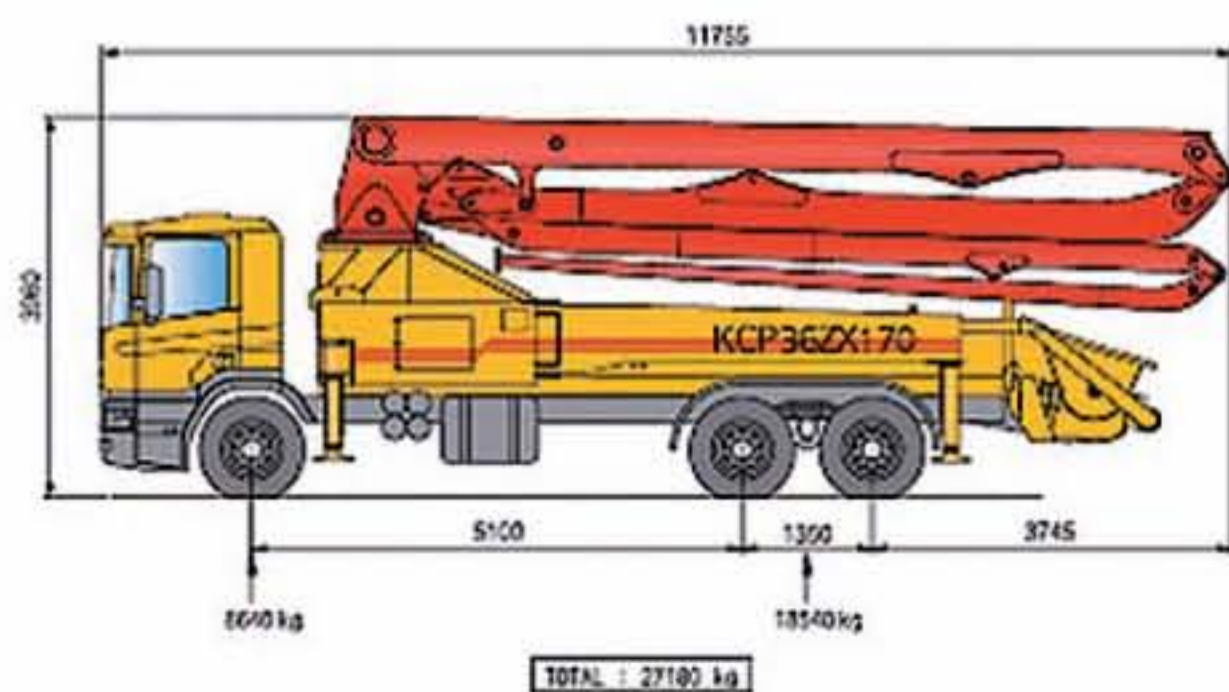
Wydajność maksymalna teoretyczna	170 m³/h
Zakres kontroli wydajności	20–170 m³/h
Głównym cylindra roboczego	230 x 2100 mm
Typ cylindrów roboczych	Twardo chromowane
Ilość skoków tłoka	32/min
Ciśnienie maksymalne mieszanki	72 bar
Pojemność leja	0,6 m³
Centralna listwa smarująca	Automatyczne
Wymiary zasuw (S - tube)	200 x 180 mm
Ciśnienie robocze układu hydraulicznego	350 bar
Główna pompa hydrauliczna	KAWASAKI – K3V140DT REXROTH – A11VO260

■ SPECYFIKACJA PODWOZIA

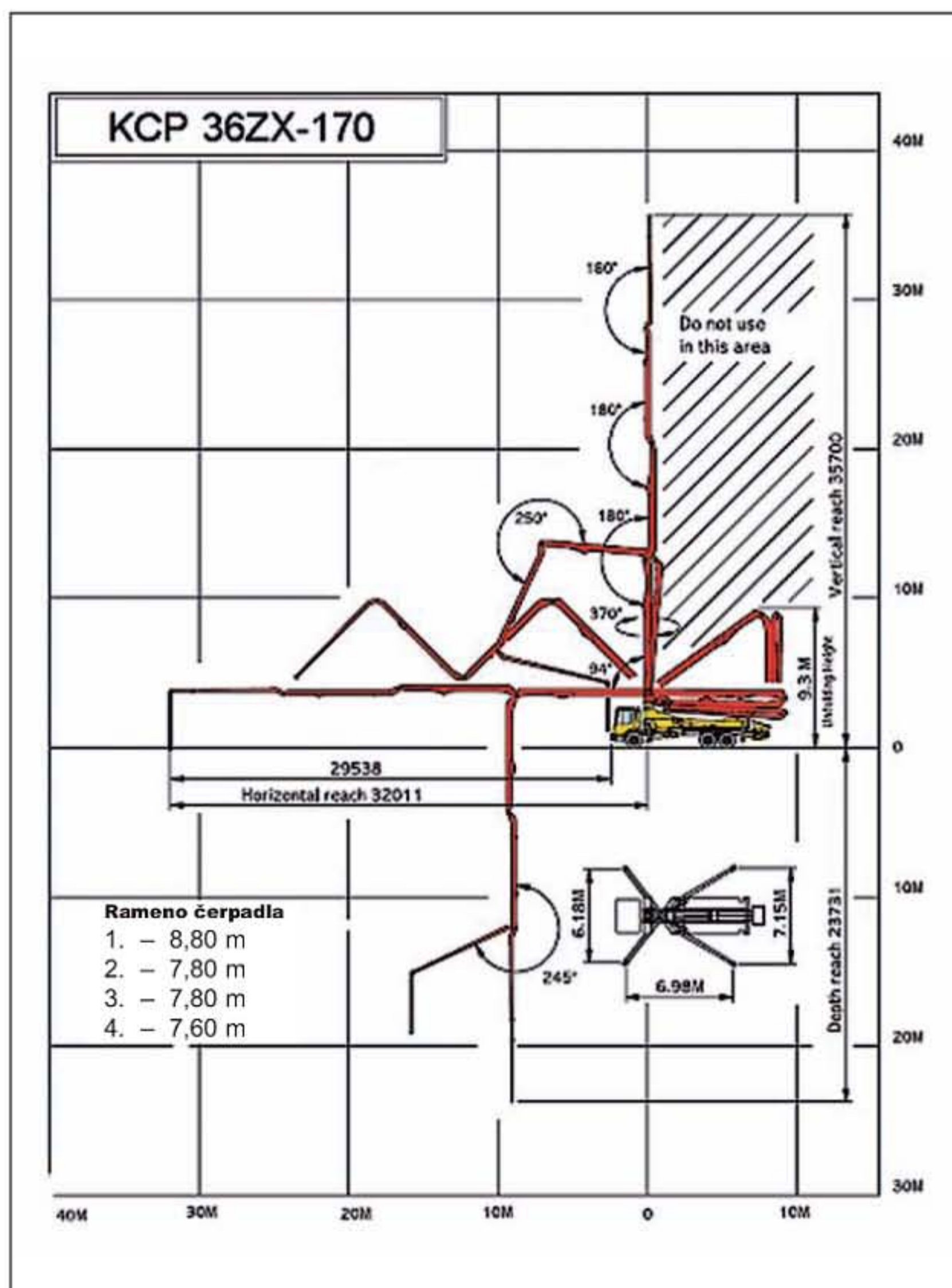
Dostępne podwozia

ASTRA, DAEWOO, DAF, HYUNDAI, IVECO, MACK, MAN, MAZ, MERCEDES, MR SCANIA, TATRA, VOLVO

■ WYMIARY



■ SCHEMAT PRACY



KCP 52ZX5-225



KCP-52ZX5-225 – Optional

Wydajność maksymalna teoretyczna	225 m ³ /h
Głównym cylindra roboczego	280 x 2100 mm
Ilość skoków tłoka	29/min
Ciśnienie maksymalne mieszanki	87,5 bar
Wymiary zasuw (S - tube)	200 x 180 mm
Główna pompa hydrauliczna	KAWASAKI – K3V180DT REXROTH – A20VLO190



SPECYFIKACJA MASZTU

Zasięg pionowy	51,3 m
Zasięg poziomy	47,5 m
Osiągnąć masztu od kabiny	44,5 m
Wysokość rozkładania	11,3 m
Obrotów masztu	370°
Sterowanie wysięgiem proporcjonalne	HAWE
Proporcjonalny maszt	Ano
Proporcjonalne sterowanie radiowe:	w standardzie
Pompa wody	GRUNDFOS
Ciśnienie / dostawa	20bar/120l/min
Średnica rurociągu	125 mm
Długość węża	4 m
Podpory przednie	X - 9,1 m
Podpory tylne	T - 10,6 m
Maksymalnej masy ciała	33 500 Kg

SPECYFIKACJA POMPY

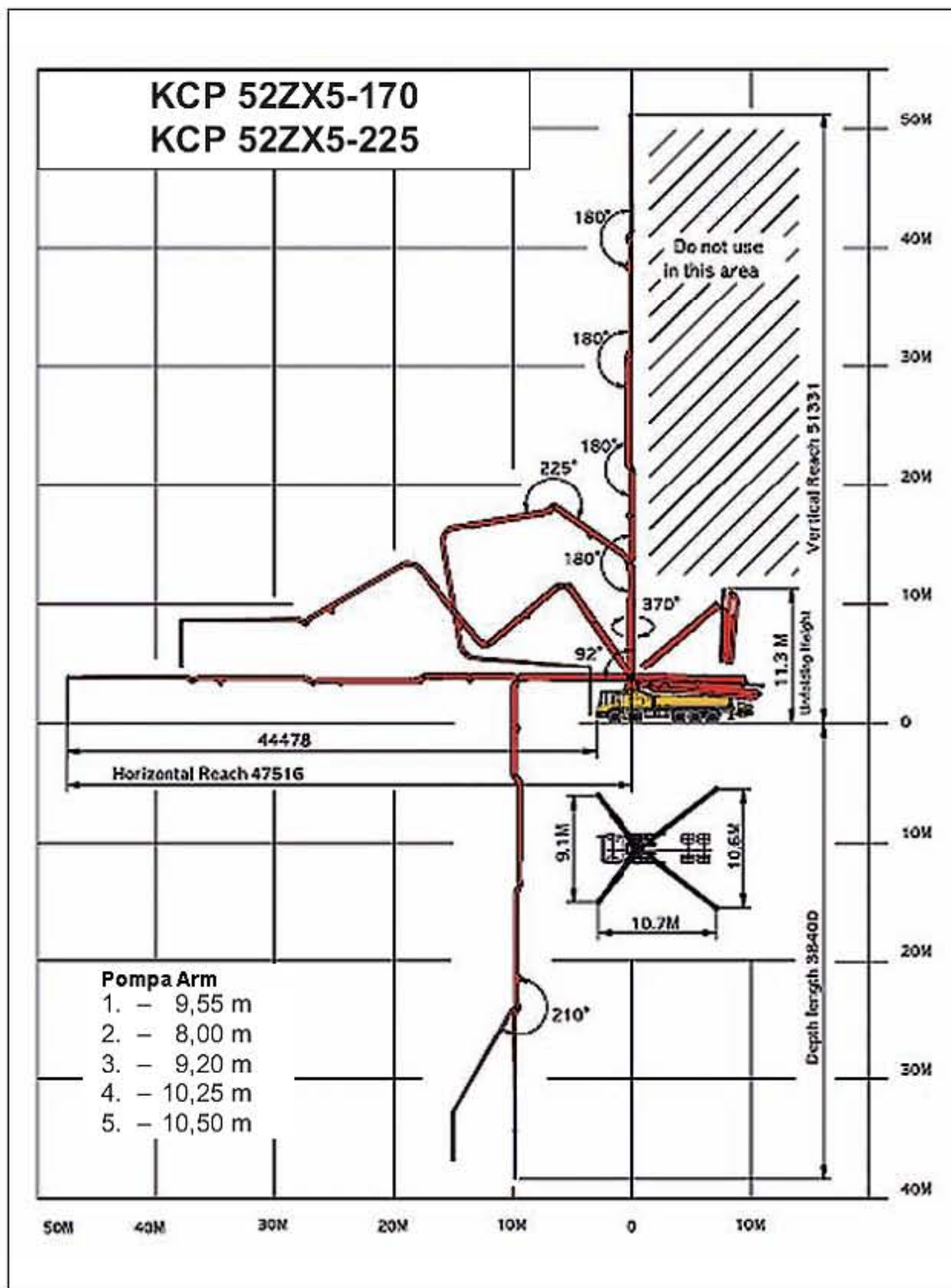
Wydajność maksymalna teoretyczna	170 m ³ /h
Zakres kontroli wydajności	20-170 m ³ /h
Głównym cylindra roboczego	230x2100mm
Typ cylindrów roboczych	Twardo chromowane
Ilość skoków tłoka	32/min
Ciśnienie maksymalne mieszanki	72 bar
Pojemność leja	0,6 m ³
Centralna listwa smarująca (zasuw):	automatyczne (standardzie)
Wymiary zasuw (S – tube)	200x180 mm
Ciśnienie robocze układu hydraulicznego	350 bar
Główna pompa hydrauliczna	Kawasaki-K3V140DT (Rexroth hydromatik A11VO260)

SPECYFIKACJA PODWOZIA

Dostępne podwozia

ASTRA, DAEWOO, DAF, HYUNDAI, IVECO, MACK, MAN, MAZ, MERCEDES, MR SCANIA, TATRA, VOLVO

SCHEMAT PRACY



WYMIARY

