

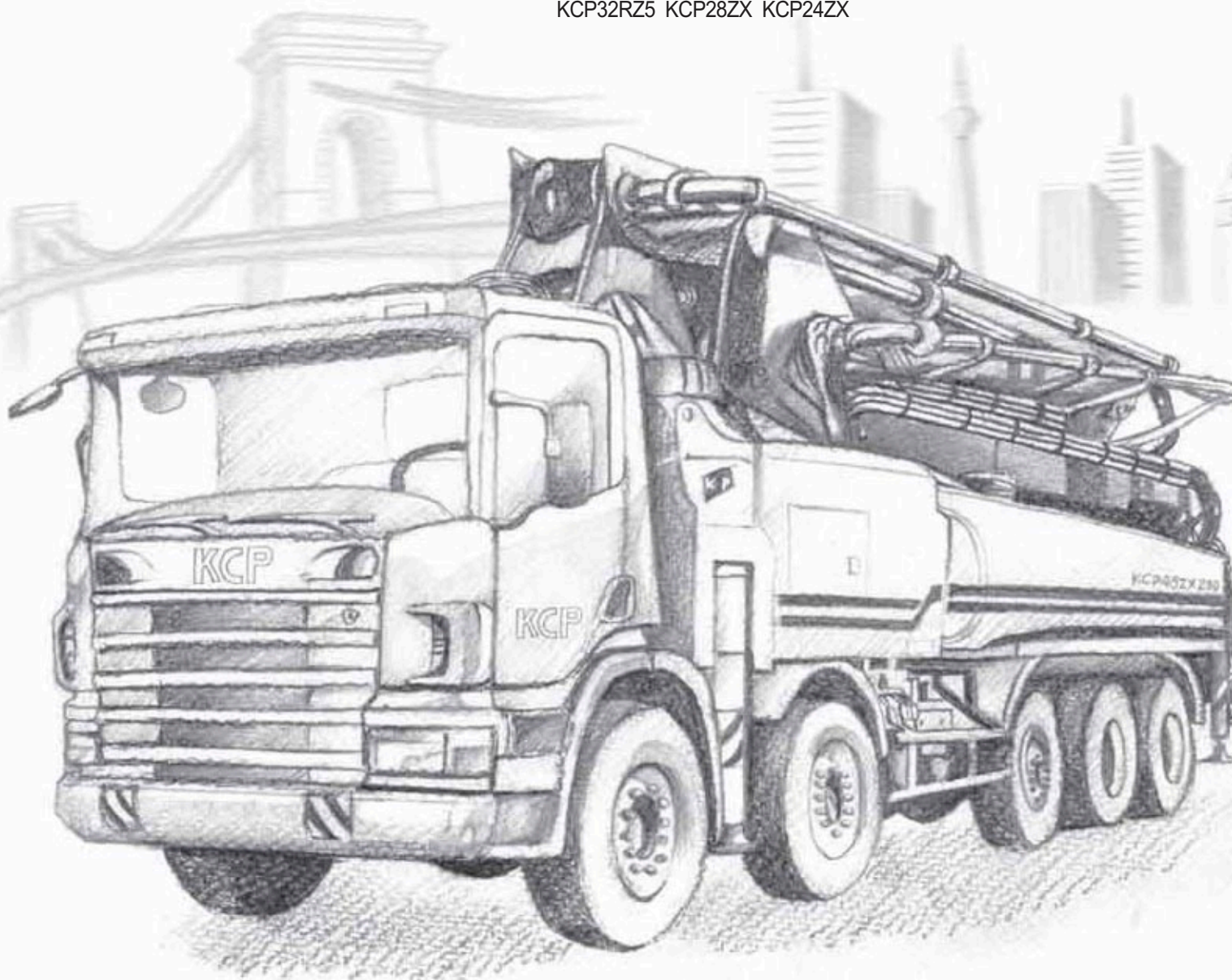
ONLY WE CAN DESIGN & MAKE 65M



Design Creator \_\_\_\_\_

# KCP ČERPADLA BETONOVÉ SMĚSI CONCRETE PUMPS

KCP65ZS KCP60ZS KCP52ZX KCP50ZX KCP48ZX KCP45ZX  
KCP40RX KCP38ZX KCP38RX KCP36ZX KCP36RX KCP33RX  
KCP32RZ5 KCP28ZX KCP24ZX



**BERIL-EXIM s.r.o.**

# KCP – CONCRETE PUMPS

Vstoupila na světový trh s čerpadly betonové směsi, novým progresivním designem a inovovanou konstrukcí hydraulického systému. Jejím vývojem prošly čerpadla od **24** metrů až do **65** metrů, v současné době i 70 metrů.

Výrobní program čítá více jak **16** jednotlivých typů v modelové řadě navazujících svým konstrukčním vzhledem na jednotlivé typy, ve kterých jsou zabudované shodné a záměnné díly v co nejširším měřítku. Vývojem a designem čerpadla **65** m se dostala firma „**KCP**“ na jedno z předních míst světových výrobců čerpadel betonové směsi. Svou jednoduchostí a kompatibilitou hydraulického systému ukázala nový směr pro příští generace čerpadel betonové směsi.

Firma **KCP HEAVY INDUSTRY CO., LTD.** používá při výrobě a konstrukci nejmodernější poznatky v tomto velice rychle se rozvíjejícím oboru a v každé chvíli je připravena vyhovět jakýmkoliv požadavkům trhu a svým zákazníkům.

V roce **2006** získala certifikát **ISO 9001:2000** a **ISO 14001:2004** a v roce **2007** získala pro celou typovou řadu svých výrobků certifikát **CE**.

Stálou inovací a progresivním řízením výroby sleduje nejvyšší dosažitelnou kvalitu pro své výrobky a tím se stala firmou, jež udala směr ve vývoji a výrobě čerpadel betonových směsí další generace. Ve výrobě používá jen subdodávky nejprestižnějších světových firem jako jsou **BOSCH/REXROTH, GRUNFOS, HEWE, KAWASAKI, TMC, DAIHAN TC, HBC.**





# KCP – CONCRETE PUMPS

VYTVOŘILI JSME NOVOU HRANICI V TECHNOLOGII ČERPADEL BETONOVÉ SMĚSI.

## KONSTRUKCE

**Výložníky** – křížové (X-style) – výložníky umožňují pracovat v úzkém prostoru a zajišťují velkou stabilitu.

**Vodní čerpadlo „GRUNFOS“** – vícestupňové odstředivé čerpadlo s dodávkou 120 litrů vody za minutu a tlakem 20 bar je optimálním řešením pro čištění násypky.

**Automatické mazací zařízení „ACF-TRIBOTEC“** – šetří čas a údržbové náklady a zabraňuje tomu, aby některá mazací místa byla vynechána.

**Přídržný ventil** – spolehlivé přídržné ventily „HAWE“ jsou standardním vybavením pro bezpečný provoz hydraulických systémů.

**Vysokofrekvenční dálkový ovladač „HBC“** – umožňuje proporcionální dálkové ovládání a bezpečný provoz výložníku.

**Olejevý chladič a hydraulické filtry** – použité hydraulické filtry a vysokokapacitní olejevý chladič zajišťují dlouhou životnost čerpadel oleje a ventilů hydrauliky.

**Kombinovaný elektromagnetický rozvaděč** – umožňuje v případě poruchy elektrických rozvodů přejít na mechanické ovládání.

**Olejevá čerpadla** – použitím olejových čerpadel značky „BOSCH/REXROTH a KAWASAKI“, které jsou z hlediska kvality výkonu považovány při použití u čerpadel betonových směsí za světovou jedničku. Spolehlivý a úsporný provoz těchto čerpadel řídí regulátor **C.P.C.S.** – tento jednoduchý, spolehlivý a výkonný systém umožňuje nemalou úsporu spotřeby paliva.

**Otočný „S“ – ventil** – je pro rozvod čerpané betonové směsi nejvhodnější.

**Otevřený hydraulický systém** – je ve své inovované konstrukci nejspolehlivějším a nejvýkonnějším systémem současnosti, neboť umožňuje vysoké dodávky čerpání betonové směsi. Nezávislé hydraulické navazující systémy umožňují plynulé ovládání výložníku během čerpání betonové směsi. Toto je důležité pro snadné ovládání koncové hadice a umožňuje minimalizovat samovolné pohyby výložníku během čerpání betonové směsi.

**Vodící deska a kroužky – „TUNSTENCARBIDE“** jsou dodávány jako standardní pro celou řadu výrobků „KCP“. Zaručují delší životnost až o cca **300 %** než nekarbidové díly, což podstatně snižuje údržbové a provozní náklady.

**Písty** – použitím pryžových pístů s nejnovějším složením materiálu je umožněno prodloužit jejich výměnu až o **30 %**.

**Násypka** – konstrukce násypky umožňuje hladké a vyvážené proudění betonové čerpané směsi a tím následně i její čištění.

## Použitelné podvozky

SCANIA, VOLVO, MERCEDES, MAN, IVECO, DAF, MAZ, ASTRA, MR MACK, TATRA, FREIGHTLINER, HIUNDAI, DAEWOO



## Nadstandardní vybavení

1. vysokotlaké čistící vodní přídavné zařízení „NERON“ 120–150 bar
2. dvojité potrubí a kolena „TMC“
3. hydraulický kontrolní systém „OSS“
4. hliníkové schůdky
5. hliníková rampa
6. držáky trubek a hadic

## KCP-28ZX-120



## SPECIFIKACE VÝLOŽNÍKU

Svislý dosah výložníku	<b>27,8 m</b>
Vodorovný dosah výložníku	<b>24 m</b>
Dosah výložníku od kabiny	<b>21,4 m</b>
Výška pro rozevření výložníku	<b>6,5 m</b>
Rotace výložníku	<b>370°</b>
Regulační proporč. ventil	<b>HAWE</b>
Proporcionální výložník	<b>Ano</b>
Dálkové ovládání	<b>Standardní</b>
Vodní čerpadlo	<b>GRUNDFOS</b>
Tlak/dodávka	<b>20 bar/120 l/min</b>
Vnitřní průměr potrubí	<b>125 mm</b>
Délka koncové hadice	<b>3 m</b>
Přední opěry – rozpětí	<b>X – 5,8 m</b>
Zadní opěry – rozpětí	<b>T – 2,74 m</b>
Maximální váha nástavby	<b>13 000 kg</b>

## SPECIFIKACE ČERPADLA

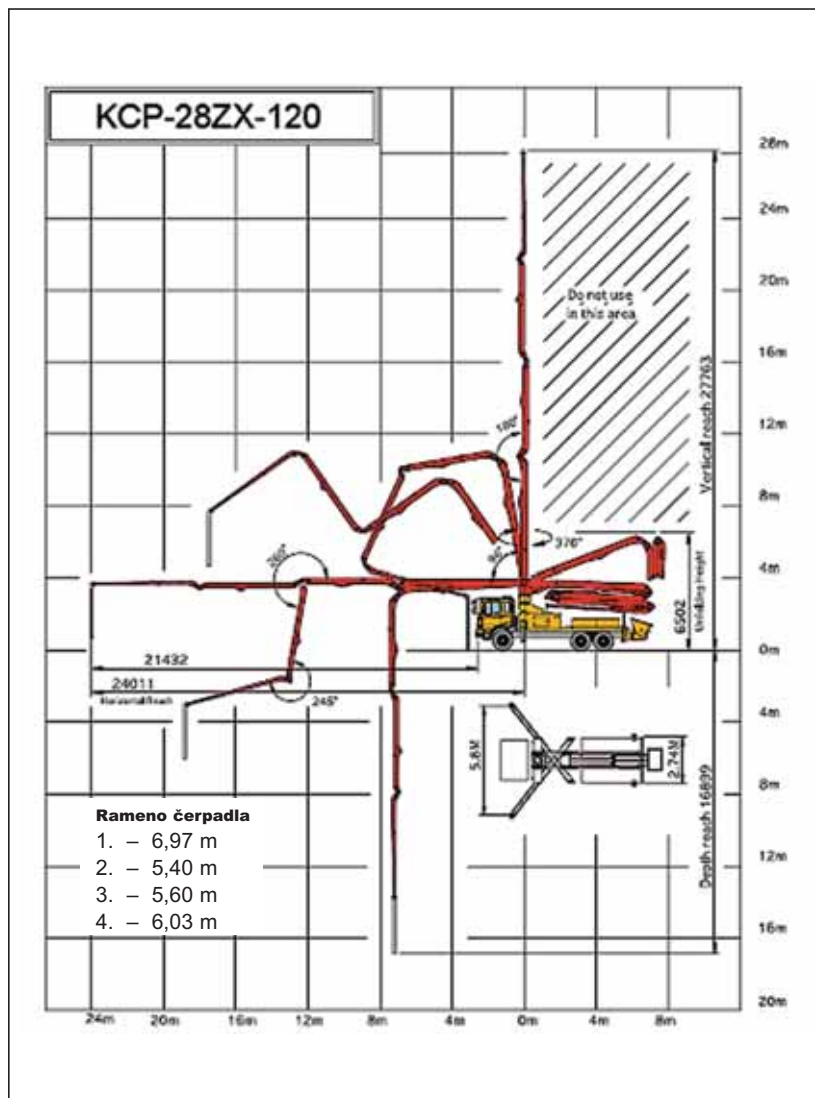
Max. dodávka směsi	<b>105 m<sup>3</sup>/h</b>
Regulace dodávky	<b>20–105 m<sup>3</sup>/h</b>
Hlavní pracovní válec	<b>230 x 1800 mm</b>
Hlav. prac. vál. provedení	<b>Tvrdochrom</b>
Počet zdvihů	<b>23,5/min</b>
Tlak na straně táhla	<b>69 bar</b>
Kapacita násypky	<b>0,6 m<sup>3</sup></b>
Mazací systém násypky	<b>Cent. mazání</b>
Rozměr S-trubice	<b>200 x 180 mm</b>
Prac. tlak. hydrauliky	<b>350 bar</b>
Hlavní čerpadlo hydrauliky	KAWASAKI – <b>K3V180S</b> REXROTH – <b>A11VO190</b>

## SPECIFIKACE PODVOZKU

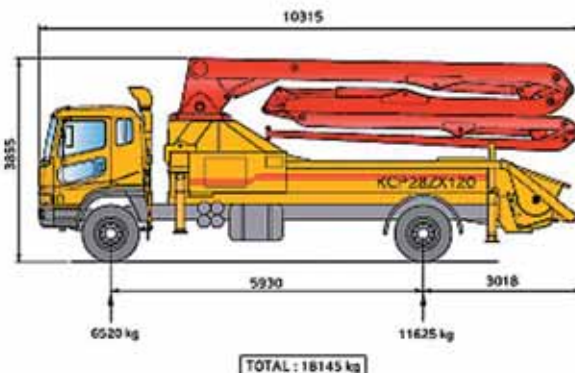
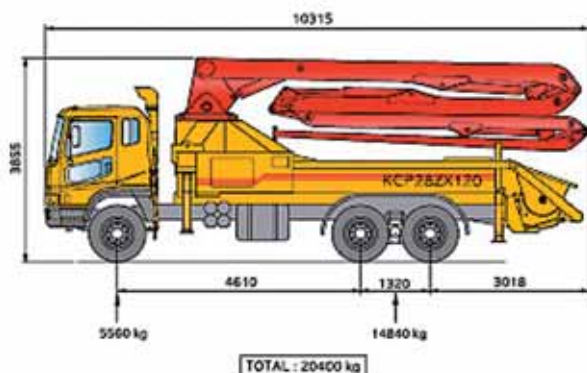
Dostupné podvozky

ASTRA, DAEWOO, DAF, HYUNDAI, IVECO, MACK, MAN, MAZ, MERCEDES, MR SCANIA, TATRA, VOLVO

## PRACOVNÍ DIAGRAM



## ROZMĚRY





#### ■ SPECIFIKACE VÝLOŽNÍKU

Svislý dosah výložníku	<b>31,6 m</b>
Vodorovný dosah výložníku	<b>27,7 m</b>
Dosah výložníku od kabiny	<b>25,4 m</b>
Výška pro rozevření výložníku	<b>5,8 m</b>
Rotace výložníku	<b>370°</b>
Regulační propor. ventil	<b>HAWE</b>
Proporcionální výložník	<b>Ano</b>
Dálkové ovládání	<b>Standardní</b>
Vodní čerpadlo	<b>GRUNDFOS</b>
Tlak/dodávka	<b>20 bar/120 l/min</b>
Vnitřní průměr potrubí	<b>125 mm</b>
Délka koncové hadice	<b>3 m</b>
Přední opěry – rozpětí	<b>X – 6,18 m</b>
Zadní opěry – rozpětí	<b>X – 7,15 m</b>
Maximální váha nástavby	<b>20 500 kg</b>

#### ■ SPECIFIKACE ČERPADLA

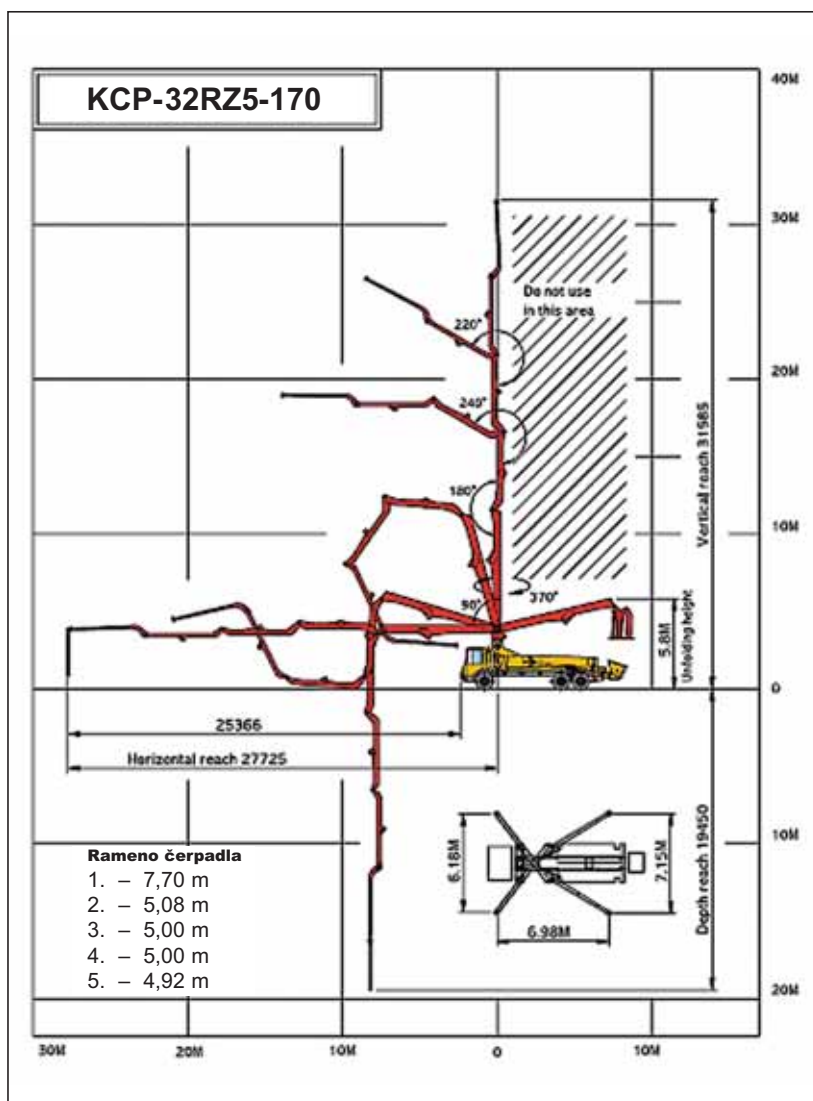
Max. dodávka směsi	<b>170 m<sup>3</sup>/h</b>
Regulace dodávky	<b>20–170 m<sup>3</sup>/h</b>
Hlavní pracovní válec	<b>230 x 2100 mm</b>
Hlav. prac. vál. provedení	<b>Tvrdochrom</b>
Počet zdvihů	<b>32/min</b>
Tlak na straně táhla	<b>72 bar</b>
Kapacita násypky	<b>0,6 m<sup>3</sup></b>
Mazací systém násypky	<b>Cent. mazání</b>
Rozměr S-trubice	<b>200 x 180 mm</b>
Prac. tlak hydrauliky	<b>350 bar</b>
Hlavní čerpadlo hydrauliky	KAWASAKI – <b>K3V140DT</b> REXROTH – <b>A11VO260</b>

#### ■ SPECIFIKACE PODVOZKU

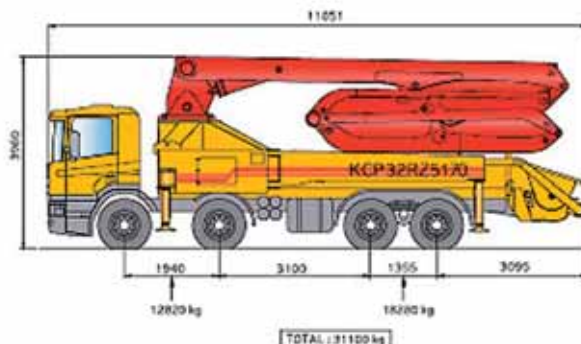
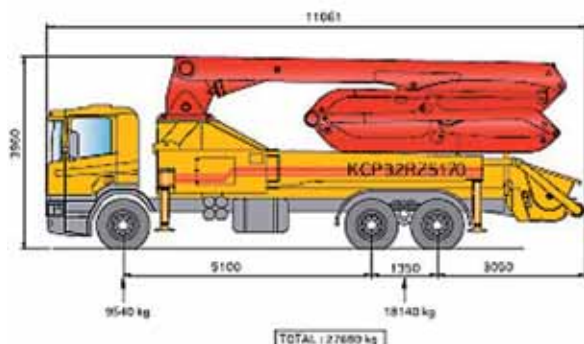
Dostupné podvozky

ASTRA, DAEWOO, DAF, HYUNDAI, IVECO, MACK, MAN, MAZ, MERCEDES, MR SCANIA, TATRA, VOLVO

#### ■ PRACOVNÍ DIAGRAM



#### ■ ROZMĚRY



## KCP-33RX-170



## SPECIFIKACE VÝLOŽNÍKU

Svislý dosah výložníku	<b>33 m</b>
Vodorovný dosah výložníku	<b>29,5 m</b>
Dosah výložníku od kabiny	<b>27,1 m</b>
Výška pro rozevření výložníku	<b>7,8 m</b>
Rotace výložníku	<b>370°</b>
Regulační proporč. ventil	<b>HAWE</b>
Proporcionální výložník	<b>Ano</b>
Dálkové ovládání	<b>Standardní</b>
Vodní čerpadlo	<b>GRUNDFOS</b>
Tlak/dodávka	<b>20 bar/120 l/min</b>
Vnitřní průměr potrubí	<b>125 mm</b>
Délka koncové hadice	<b>4 m</b>
Přední opěry – rozpětí	<b>X – 6,18 m</b>
Zadní opěry – rozpětí	<b>T – 7,15 m</b>
Maximální váha nástavby	<b>17 000 kg</b>

## SPECIFIKACE ČERPADLA

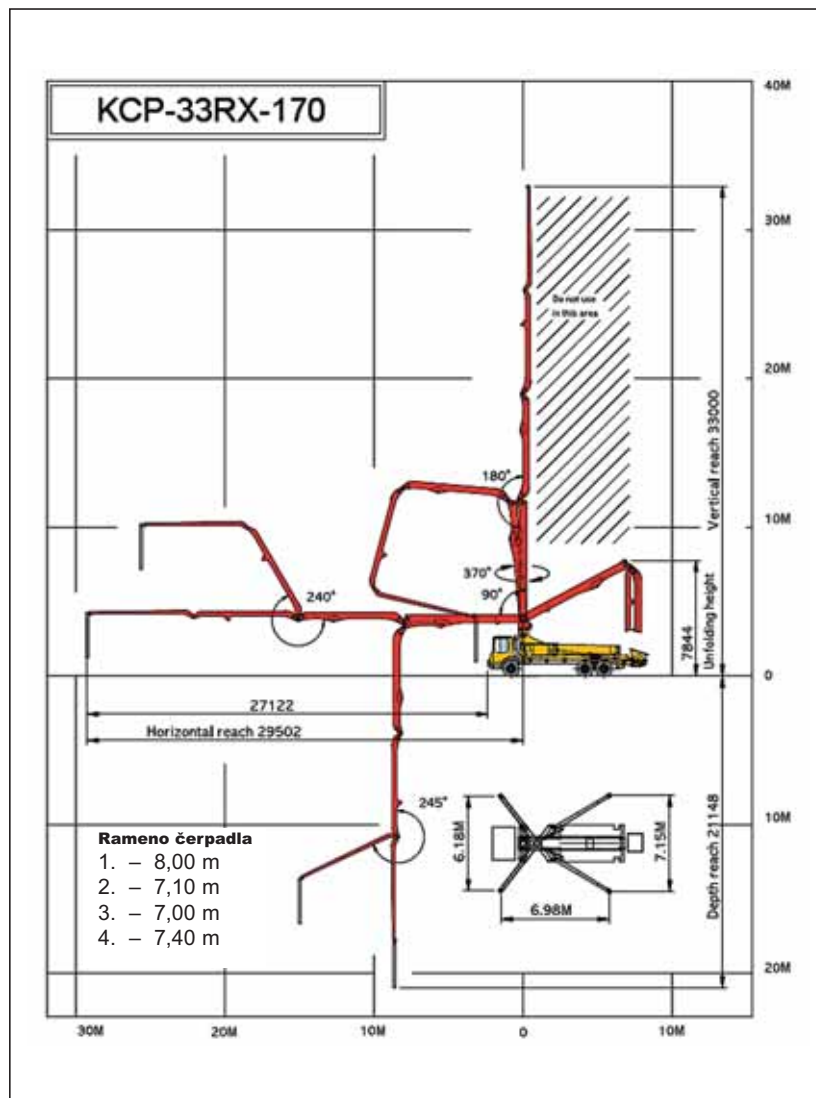
Max. dodávka směsi	<b>170 m<sup>3</sup>/h</b>
Regulace dodávky	<b>20–170 m<sup>3</sup>/h</b>
Hlavní pracovní válec	<b>230 x 2100 mm</b>
Hlav. prac. vál. provedení	<b>Tvrdochrom</b>
Počet zdvihů	<b>32/min</b>
Tlak na straně táhla	<b>72 bar</b>
Kapacita násypky	<b>0,6 m<sup>3</sup></b>
Mazací systém násypky	<b>Cent. mazání</b>
Rozměr S-trubice	<b>200 x 180 mm</b>
Prac. tlak. hydrauliky	<b>350 bar</b>
Hlavní čerpadlo hydrauliky	KAWASAKI – <b>K3V140DT</b> REXROTH – <b>A11VO260</b>

## SPECIFIKACE PODVOZKU

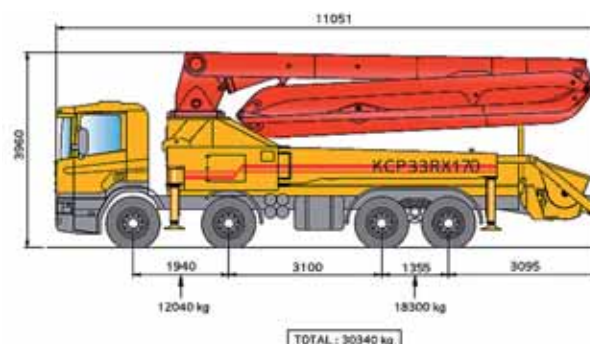
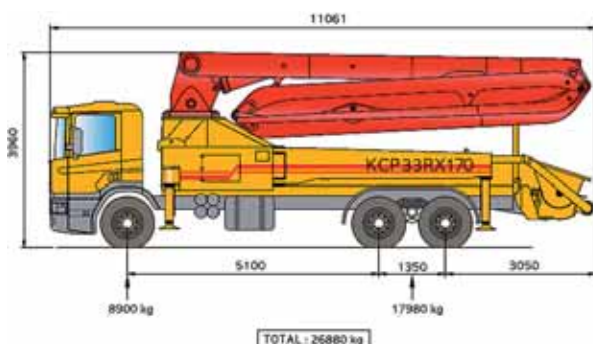
Dostupné podvozky

ASTRA, DAEWOO, DAF, HYUNDAI, IVECO, MACK, MAN, MAZ, MERCEDES, MR SCANIA, TATRA, VOLVO

## PRACOVNÍ DIAGRAM



## ROZMĚRY





#### ■ SPECIFIKACE VÝLOŽNÍKU

Svislý dosah výložníku	<b>36 m</b>
Vodorovný dosah výložníku	<b>32,2 m</b>
Dosah výložníku od kabiny	<b>29,8 m</b>
Výška pro rozevření výložníku	<b>9,1 m</b>
Rotace výložníku	<b>370°</b>
Regulační propor. ventil	<b>HAWE</b>
Proporcionální výložník	<b>Ano</b>
Dálkové ovládání	<b>Standardní</b>
Vodní čerpadlo	<b>GRUNDFOS</b>
Tlak/dodávka	<b>20 bar/120 l/min</b>
Vnitřní průměr potrubí	<b>125 mm</b>
Délka koncové hadice	<b>4 m</b>
Přední opěry – rozpětí	<b>X – 6,18 m</b>
Zadní opěry – rozpětí	<b>T – 7,15 m</b>
Maximální váha nástavby	<b>20 500 kg</b>

#### ■ SPECIFIKACE ČERPADLA

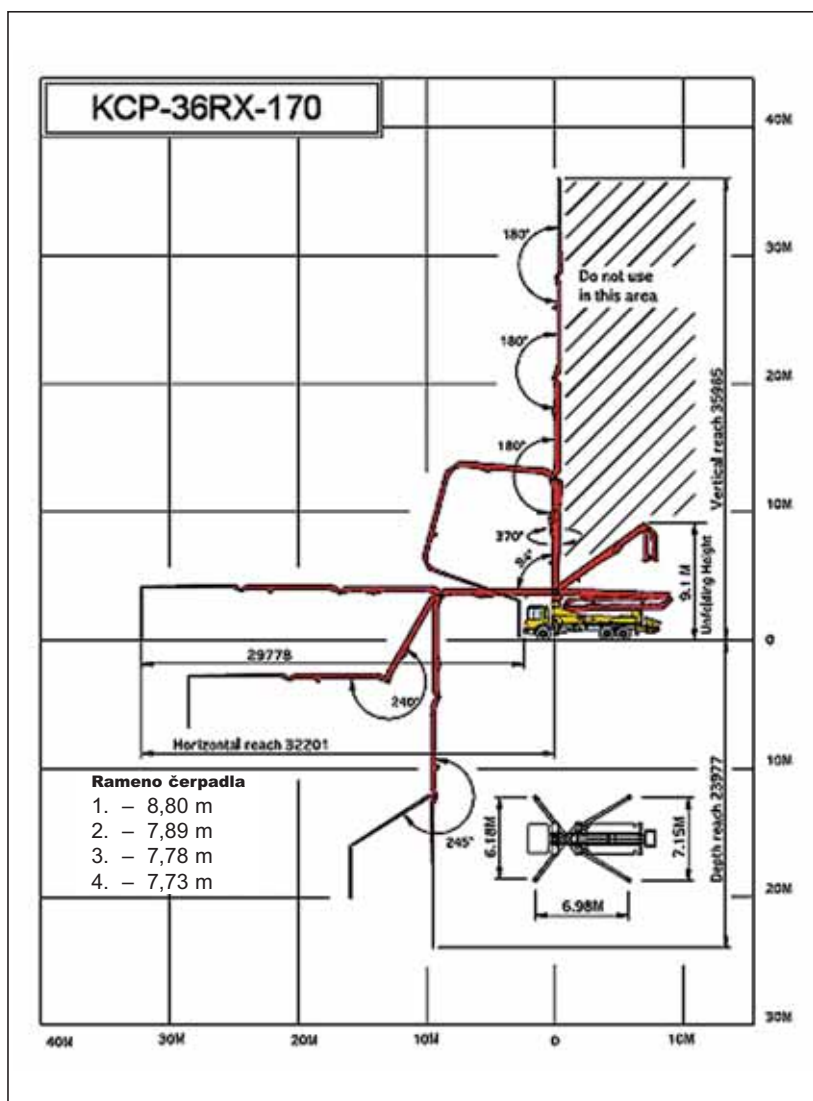
Max. dodávka směsi	<b>170 m<sup>3</sup>/h</b>
Regulace dodávky	<b>20–170 m<sup>3</sup>/h</b>
Hlavní pracovní válec	<b>230 x 2100 mm</b>
Hlav. prac. vál. provedení	<b>Tvrdochrom</b>
Počet zdvihů	<b>32/min</b>
Tlak na straně táhla	<b>72 bar</b>
Kapacita násypky	<b>0,6 m<sup>3</sup></b>
Mazací systém násypky	<b>Cent. mazání</b>
Rozměr S-trubice	<b>200 x 180 mm</b>
Prac. tlak hydrauliky	<b>350 bar</b>
Hlavní čerpadlo hydrauliky	KAWASAKI – <b>K3V140DT</b> REXROTH – <b>A11VO260</b>

#### ■ SPECIFIKACE PODVOZKU

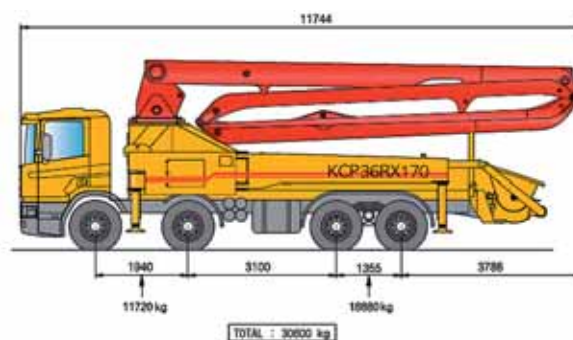
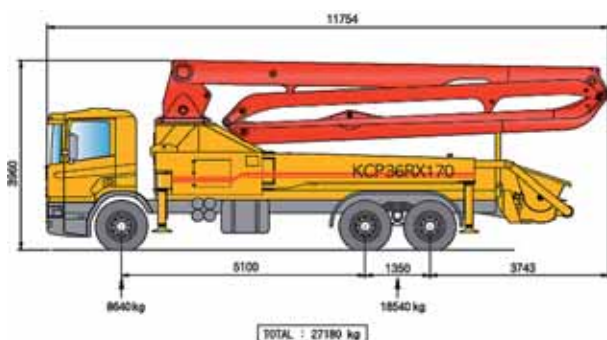
Dostupné podvozky

ASTRA, DAEWOO, DAF, HYUNDAI, IVECO, MACK, MAN, MAZ, MERCEDES, MR SCANIA, TATRA, VOLVO

#### ■ PRACOVNÍ DIAGRAM



#### ■ ROZMĚRY



## KCP-36ZX-170



## SPECIFIKACE VÝLOŽNÍKU

Svislý dosah výložníku	<b>35,7 m</b>
Vodorovný dosah výložníku	<b>32 m</b>
Dosah výložníku od kabiny	<b>29,8 m</b>
Výška pro rozevření výložníku	<b>9,3 m</b>
Rotace výložníku	<b>370°</b>
Regulační proporč. ventil	<b>HAWE</b>
Proporcionální výložník	<b>Ano</b>
Dálkové ovládání	<b>Standardní</b>
Vodní čerpadlo	<b>GRUNDFOS</b>
Tlak/dodávka	<b>20 bar/120 l/min</b>
Vnitřní průměr potrubí	<b>125 mm</b>
Délka koncové hadice	<b>4 m</b>
Přední opěry – rozpětí	<b>X – 6,18 m</b>
Zadní opěry – rozpětí	<b>T – 7,15 m</b>
Maximální váha nástavby	<b>20 500 kg</b>

## SPECIFIKACE ČERPADLA

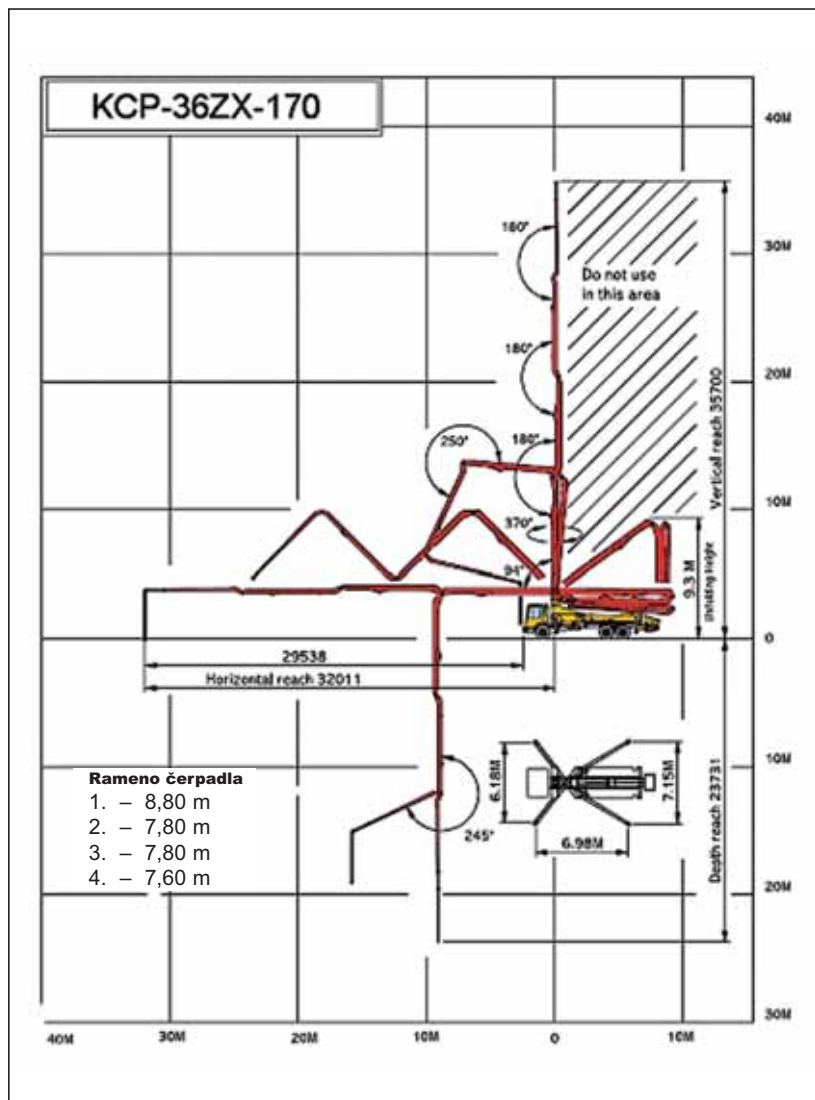
Max. dodávka směsi	<b>170 m³/h</b>
Regulace dodávky	<b>20–170 m³/h</b>
Hlavní pracovní válec	<b>230 x 2100 mm</b>
Hlav. prac. vál. provedení	<b>Tvrdochrom</b>
Počet zdvihů	<b>32/min</b>
Tlak na straně táhla	<b>72 bar</b>
Kapacita násypky	<b>0,6 m³</b>
Mazací systém násypky	<b>Cent. mazání</b>
Rozměr S-trubice	<b>200 x 180 mm</b>
Prac. tlak hydrauliky	<b>350 bar</b>
Hlavní čerpadlo hydrauliky	KAWASAKI – <b>K3V140DT</b> REXROTH – <b>A11VO260</b>

## SPECIFIKACE PODVOZKU

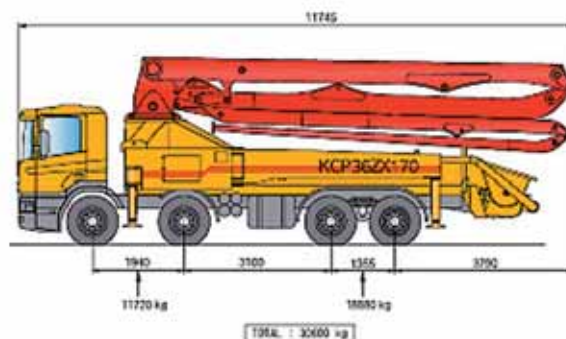
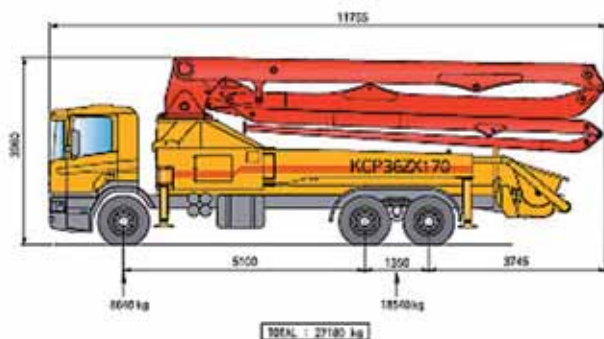
Dostupné podvozky

ASTRA, DAEWOO, DAF, HYUNDAI, IVECO, MACK, MAN, MAZ, MERCEDES, MR SCANIA, TATRA, VOLVO

## PRACOVNÍ DIAGRAM



## ROZMĚRY





### SPECIFIKACE VÝLOŽNÍKU

Svislý dosah výložníku	<b>37,9 m</b>
Vodorovný dosah výložníku	<b>34 m</b>
Dosah výložníku od kabiny	<b>31,6 m</b>
Výška pro rozevření výložníku	<b>9,4 m</b>
Rotace výložníku	<b>370°</b>
Regulační propor. ventil	<b>HAWE</b>
Proporcionální výložník	<b>Ano</b>
Dálkové ovládání	<b>Standardní</b>
Vodní čerpadlo	<b>GRUNDFOS</b>
Tlak/dodávka	<b>20 bar/120 l/min</b>
Vnitřní průměr potrubí	<b>125 mm</b>
Délka koncové hadice	<b>4 m</b>
Přední opěry – rozpětí	<b>X – 6,18 m</b>
Zadní opěry – rozpětí	<b>X – 7,15 m</b>
Maximální váha nástavby	<b>21 500 kg</b>

### SPECIFIKACE ČERPADLA

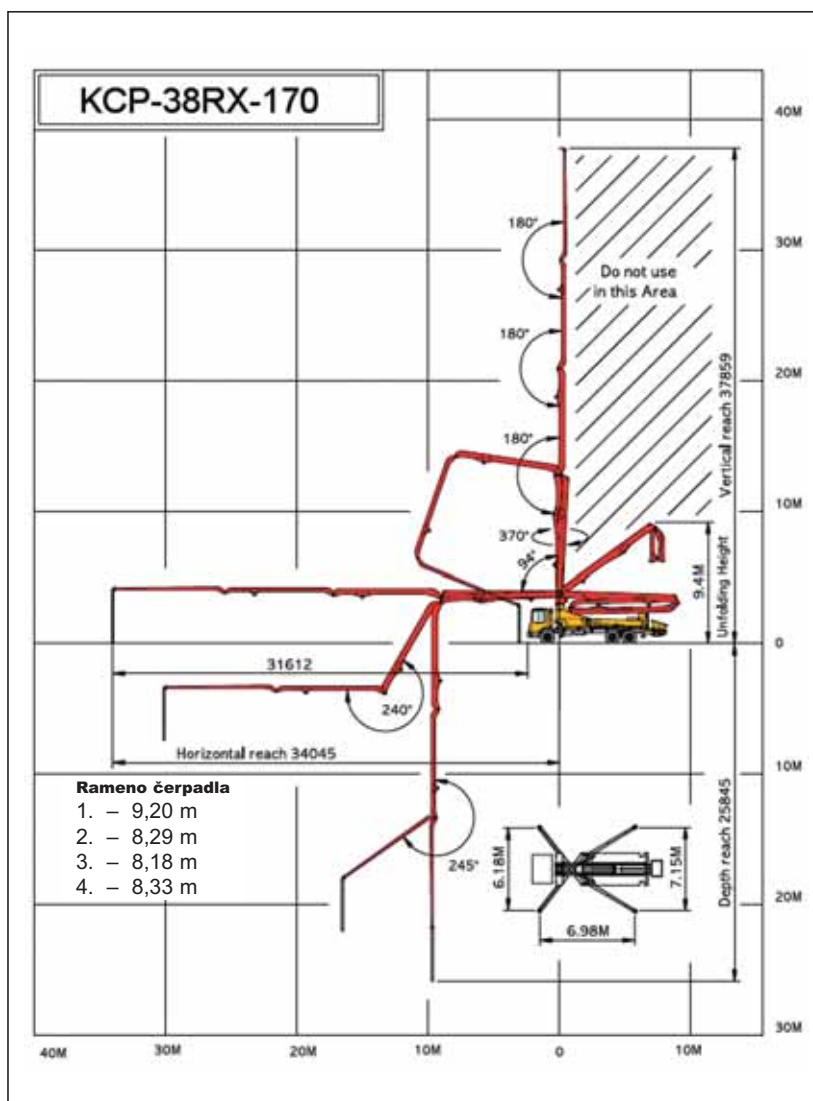
Max. dodávka směsi	<b>170 m<sup>3</sup>/h</b>
Regulace dodávky	<b>20–170 m<sup>3</sup>/h</b>
Hlavní pracovní válec	<b>230 x 2100 mm</b>
Hlav. prac. vál. provedení	<b>Tvrdochrom</b>
Počet zdvihů	<b>32/min</b>
Tlak na straně táhla	<b>72 bar</b>
Kapacita násypky	<b>0,6 m<sup>3</sup></b>
Mazací systém násypky	<b>Cent. mazání</b>
Rozměr S-trubice	<b>200 x 180 mm</b>
Prac. tlak hydrauliky	<b>350 bar</b>
Hlavní čerpadlo hydrauliky	KAWASAKI – <b>K3V140DT</b> REXROTH – <b>A11VO260</b>

### SPECIFIKACE PODVOZKU

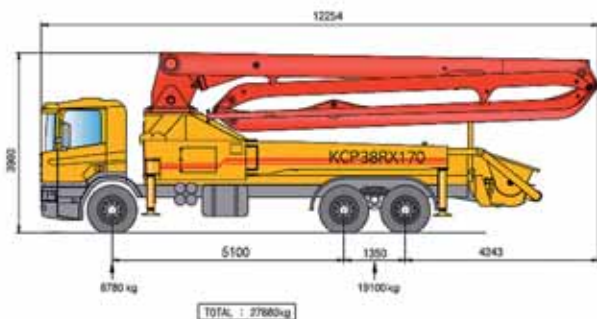
Dostupné podvozky

ASTRA, DAEWOO, DAF, HYUNDAI, IVECO, MACK, MAN, MAZ, MERCEDES, MR SCANIA, TATRA, VOLVO

### PRACOVNÍ DIAGRAM



### ROZMĚRY



## KCP-38ZX-170



## SPECIFIKACE VÝLOŽNÍKU

Svislý dosah výložníku	<b>37,8 m</b>
Vodorovný dosah výložníku	<b>34 m</b>
Dosah výložníku od kabiny	<b>31,6 m</b>
Výška pro rozevření výložníku	<b>9,5 m</b>
Rotace výložníku	<b>370°</b>
Regulační proporč. ventil	<b>HAWE</b>
Proporcionální výložník	<b>Ano</b>
Dálkové ovládání	<b>Standardní</b>
Vodní čerpadlo	<b>GRUNDFOS</b>
Tlak/dodávka	<b>20 bar/120 l/min</b>
Vnitřní průměr potrubí	<b>125 mm</b>
Délka koncové hadice	<b>4 m</b>
Přední opěry – rozpětí	<b>X – 6,18 m</b>
Zadní opěry – rozpětí	<b>X – 7,15 m</b>
Maximální váha nástavby	<b>21 500 kg</b>

## SPECIFIKACE ČERPADLA

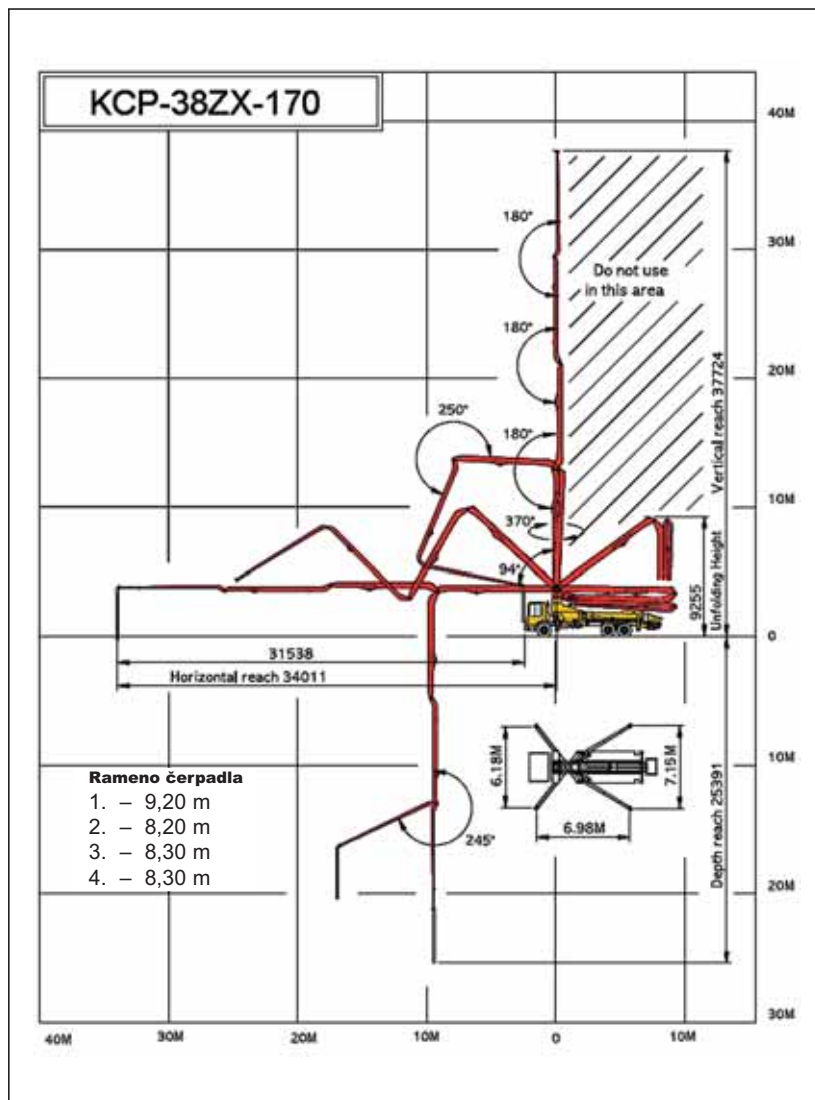
Max. dodávka směsi	<b>170 m<sup>3</sup>/h</b>
Regulace dodávky	<b>20–170 m<sup>3</sup>/h</b>
Hlavní pracovní válec	<b>230 x 2100 mm</b>
Hlav. prac. vál. provedení	<b>Tvrdochrom</b>
Počet zdvihů	<b>32/min</b>
Tlak na straně táhla	<b>72 bar</b>
Kapacita násypky	<b>0,6 m<sup>3</sup></b>
Mazací systém násypky	<b>Cent. mazání</b>
Rozměr S-trubice	<b>200 x 180 mm</b>
Prac. tlak. hydrauliky	<b>350 bar</b>
Hlavní čerpadlo hydrauliky	KAWASAKI – <b>K3V140DT</b> REXROTH – <b>A11VO260</b>

## SPECIFIKACE PODVOZKU

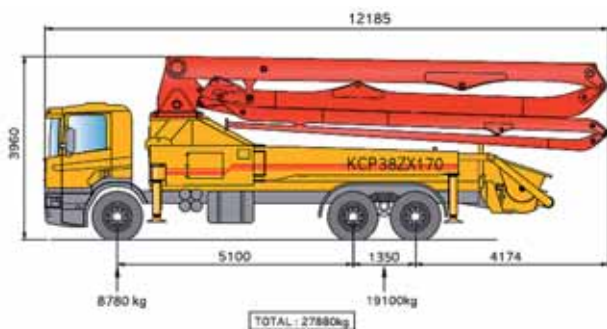
Dostupné podvozky

ASTRA, DAEWOO, DAF, HYUNDAI, IVECO, MACK, MAN, MAZ, MERCEDES, MR SCANIA, TATRA, VOLVO

## PRACOVNÍ DIAGRAM



## ROZMĚRY





## KCP-45ZX5-170



## SPECIFIKACE VÝLOŽNÍKU

Svislý dosah výložníku	<b>44,3 m</b>
Vodorovný dosah výložníku	<b>40,5 m</b>
Dosah výložníku od kabiny	<b>37,6 m</b>
Výška pro rozevření výložníku	<b>8,6 m</b>
Rotace výložníku	<b>370°</b>
Regulační proporč. ventil	<b>HAWE</b>
Proporcionální výložník	<b>Ano</b>
Dálkové ovládání	<b>Standardní</b>
Vodní čerpadlo	<b>GRUNDFOS</b>
Tlak/dodávka	<b>20 bar/120 l/min</b>
Vnitřní průměr potrubí	<b>125 mm</b>
Délka koncové hadice	<b>4 m</b>
Přední opěry – rozpětí	<b>X – 8,87 m</b>
Zadní opěry – rozpětí	<b>X – 9,9 m</b>
Maximální váha nástavby	<b>28 000 kg</b>

## SPECIFIKACE ČERPADLA

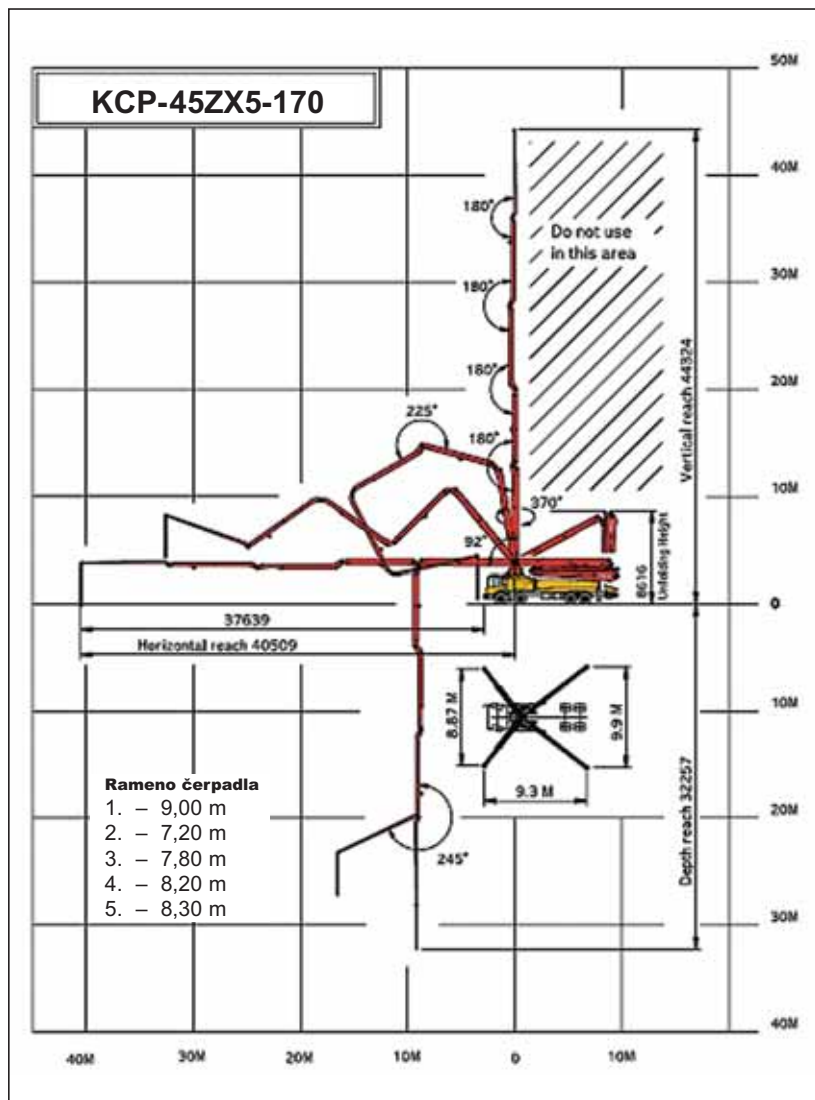
Max. dodávka směsi	<b>170 m<sup>3</sup>/h</b>
Regulace dodávky	<b>20–170 m<sup>3</sup>/h</b>
Hlavní pracovní válec	<b>230 x 2100 mm</b>
Hlav. prac. vál. provedení	<b>Tvrdochrom</b>
Počet zdvihů	<b>32/min</b>
Tlak na straně táhla	<b>72 bar</b>
Kapacita násypky	<b>0,6 m<sup>3</sup></b>
Mazací systém násypky	<b>Cent. mazání</b>
Rozměr S-trubice	<b>200 x 180 mm</b>
Prac. tlak. hydrauliky	<b>350 bar</b>
Hlavní čerpadlo hydrauliky	KAWASAKI – <b>K3V140DT</b> REXROTH – <b>A11VO260</b>

## SPECIFIKACE PODVOZKU

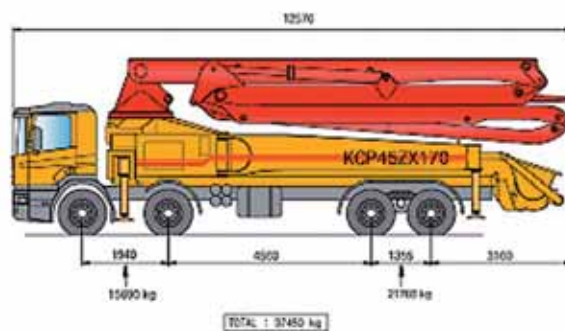
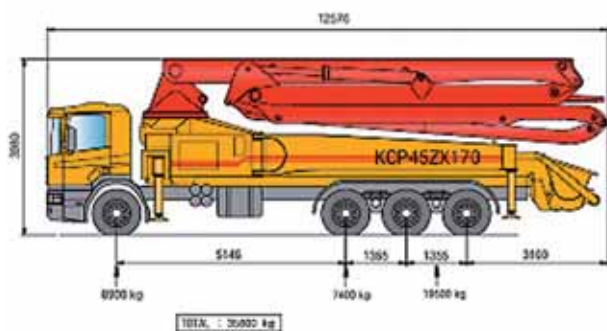
Dostupné podvozky

ASTRA, DAEWOO, DAF, HYUNDAI, IVECO, MACK, MAN, MAZ, MERCEDES, MR SCANIA, TATRA, VOLVO

## PRACOVNÍ DIAGRAM



## ROZMĚRY





### ■ KCP-48ZX5-200 – Optional

Max. dodávka směsi	<b>200</b> m <sup>3</sup> /h
Hlavní pracovní válec	<b>280 x 2100</b> mm
Počet zdvihů	<b>25,6</b> /min
Tlak na straně táhla	<b>87,5</b> bar
Rozměr S-trubice	<b>220 x 180</b> mm
Hlavní čerpadlo hydrauliky	KAWASAKI – <b>K3V180DT</b> REXROTH – <b>A20VLO190</b>

### ■ SPECIFIKACE VÝLOŽNÍKU

Svislý dosah výložníku	<b>47,1</b> m
Vodorovný dosah výložníku	<b>43,3</b> m
Dosah výložníku od kabiny	<b>40,2</b> m
Výška pro rozevření výložníku	<b>10,6</b> m
Rotace výložníku	<b>370°</b>
Regulační propor. ventil	<b>HAWE</b>
Proporcionální výložník	<b>Ano</b>
Dálkové ovládání	<b>Standardní</b>
Vodní čerpadlo	<b>GRUNDFOS</b>
Tlak/dodávka	<b>20</b> bar/ <b>120</b> l/min
Vnitřní průměr potrubí	<b>125</b> mm
Délka koncové hadice	<b>4</b> m
Přední opěry – rozpětí	<b>X – 8,87</b> m
Zadní opěry – rozpětí	<b>X – 10,1</b> m
Maximální váha nástavby	<b>33 500</b> kg

### ■ SPECIFIKACE ČERPADLA

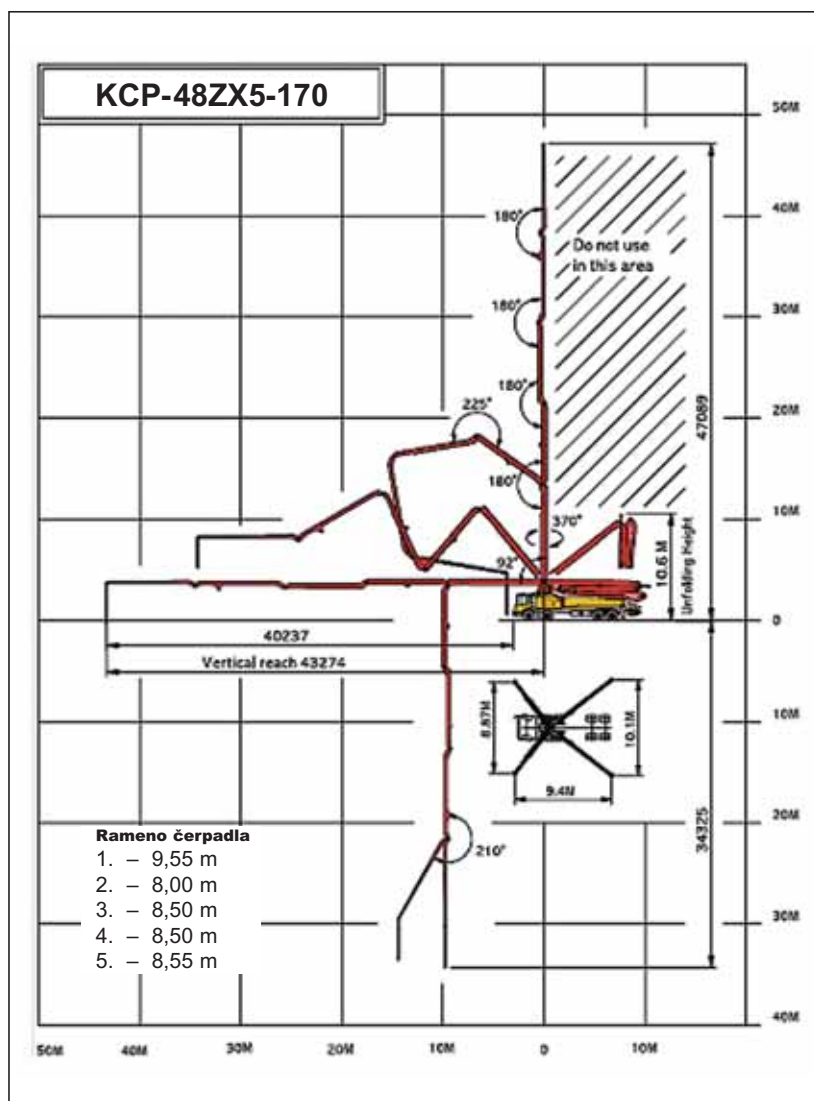
Max. dodávka směsi	<b>170</b> m <sup>3</sup> /h
Regulace dodávky	<b>20–170</b> m <sup>3</sup> /h
Hlavní pracovní válec	<b>230 x 2100</b> mm
Hlav. prac. vál. provedení	<b>Tvrdochrom</b>
Počet zdvihů	<b>32</b> /min
Tlak na straně táhla	<b>72</b> bar
Kapacita násypky	<b>0,6</b> m <sup>3</sup>
Mazací systém násypky	<b>Cent. mazání</b>
Rozměr S-trubice	<b>200 x 180</b> mm
Prac. tlak. hydrauliky	<b>350</b> bar
Hlavní čerpadlo hydrauliky	KAWASAKI – <b>K3V140DT</b> REXROTH – <b>A11VO260</b>

### ■ SPECIFIKACE PODVOZKU

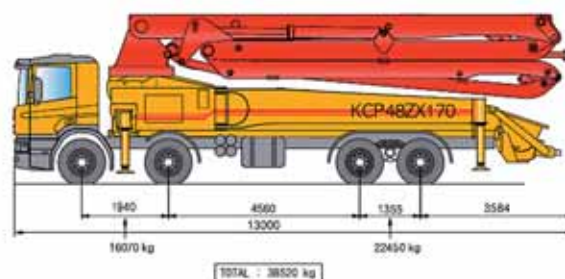
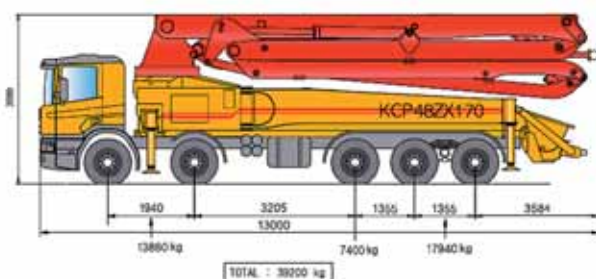
Dostupné podvozky

ASTRA, DAEWOO, DAF, HYUNDAI, IVECO, MACK, MAN, MAZ, MERCEDES, MR SCANIA, TATRA, VOLVO

### ■ PRACOVNÍ DIAGRAM



### ■ ROZMĚRY



## KCP-50ZX5-170



## ■ KCP-50ZX5-200 – Optional

Max. dodávka směsi	<b>200</b> m <sup>3</sup> /h
Hlavní pracovní válec	<b>280 x 2100</b> mm
Počet zdvihů	<b>25,6</b> /min
Tlak na straně táhla	<b>87,5</b> bar
Rozměr S-trubice	<b>220 x 180</b> mm
Hlavní čerpadlo hydrauliky	KAWASAKI – <b>K3V180DT</b> REXROTH – <b>A20VLO190</b>

## ■ SPECIFIKACE VÝLOŽNÍKU

Svislý dosah výložníku	<b>49,4</b> m
Vodorovný dosah výložníku	<b>45,6</b> m
Dosah výložníku od kabiny	<b>42,6</b> m
Výška pro rozevření výložníku	<b>10,6</b> m
Rotace výložníku	<b>370°</b>
Regulační proporč. ventil	<b>HAWE</b>
Proporcionální výložník	<b>Ano</b>
Dálkové ovládání	<b>Standardní</b>
Vodní čerpadlo	<b>GRUNDFOS</b>
Tlak/dodávka	<b>20</b> bar/ <b>120</b> l/min
Vnitřní průměr potrubí	<b>125</b> mm
Délka koncové hadice	<b>4</b> m
Přední opěry – rozpětí	<b>X – 9,1</b> m
Zadní opěry – rozpětí	<b>X – 9,95</b> m
Maximální váha nástavby	<b>33 500</b> kg

## ■ SPECIFIKACE ČERPADLA

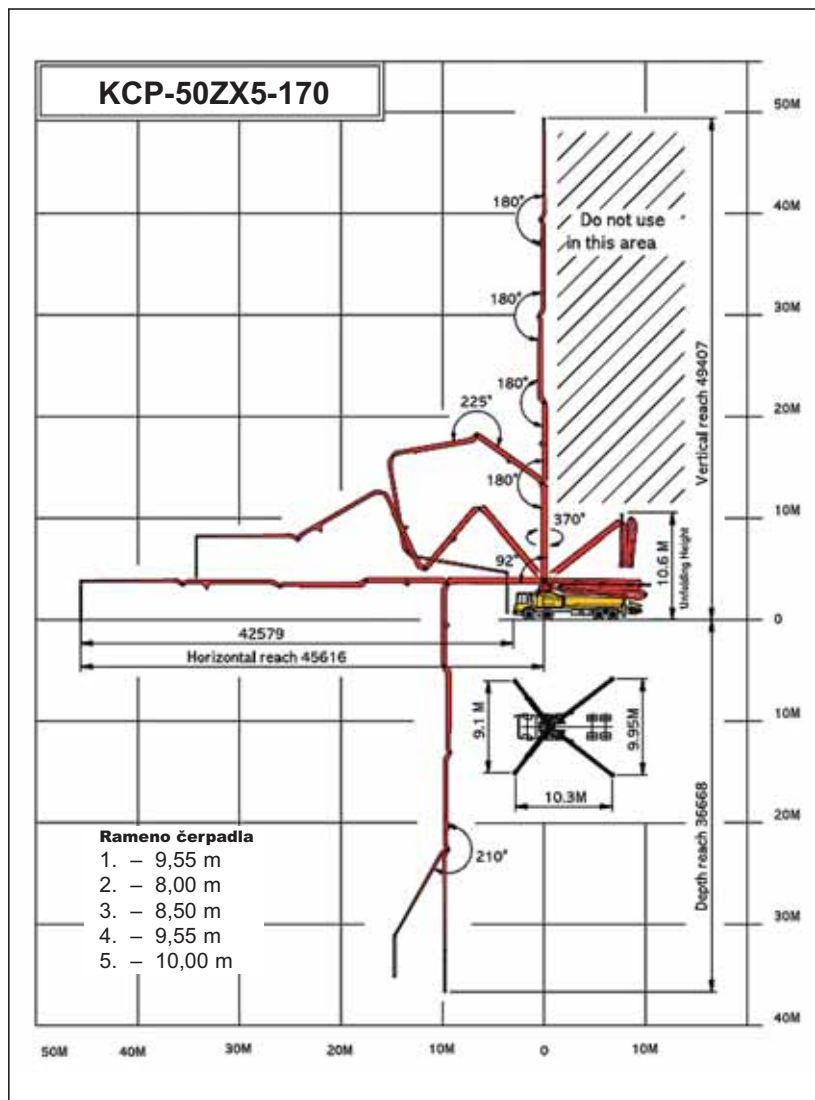
Max. dodávka směsi	<b>170</b> m <sup>3</sup> /h
Regulace dodávky	<b>20–170</b> m <sup>3</sup> /h
Hlavní pracovní válec	<b>230 x 2100</b> mm
Hlav. prac. vál. provedení	<b>Tvrdochrom</b>
Počet zdvihů	<b>32</b> /min
Tlak na straně táhla	<b>72</b> bar
Kapacita násypky	<b>0,6</b> m <sup>3</sup>
Mazací systém násypky	<b>Cent. mazání</b>
Rozměr S-trubice	<b>200 x 180</b> mm
Prac. tlak. hydrauliky	<b>350</b> bar
Hlavní čerpadlo hydrauliky	KAWASAKI – <b>K3V140DT</b> REXROTH – <b>A11VO260</b>

## ■ SPECIFIKACE PODVOZKU

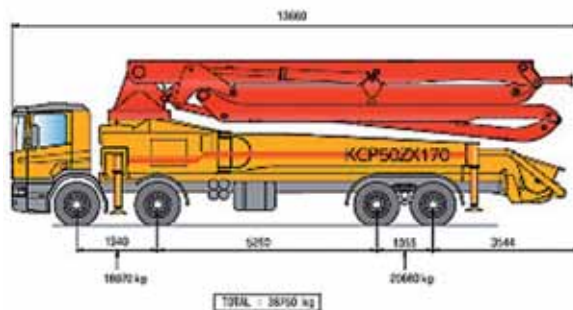
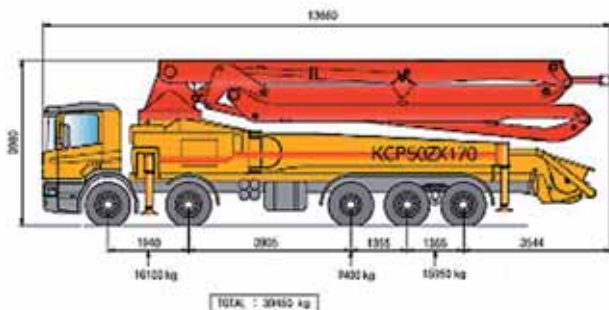
Dostupné podvozky

ASTRA, DAEWOO, DAF, HYUNDAI, IVECO, MACK, MAN, MAZ, MERCEDES, MR SCANIA, TATRA, VOLVO

## ■ PRACOVNÍ DIAGRAM



## ■ ROZMĚRY





### ■ KCP-52ZX5-200 – Optional

Max. dodávka směsi	<b>225 m<sup>3</sup>/h</b>
Hlavní pracovní válec	<b>280 x 2100 mm</b>
Počet zdvihů	<b>29/min</b>
Tlak na straně táhla	<b>87,5 bar</b>
Rozměr S-trubice	<b>200 x 180 mm</b>
Hlavní čerpadlo hydrauliky	KAWASAKI – <b>K3V180DT</b> REXROTH – <b>A20VLO190</b>

### ■ SPECIFIKACE VÝLOŽNÍKU

Svislý dosah výložníku	<b>51,3 m</b>
Vodorovný dosah výložníku	<b>47,5 m</b>
Dosah výložníku od kabiny	<b>44,5 m</b>
Výška pro rozevření výložníku	<b>11,3 m</b>
Rotace výložníku	<b>370°</b>
Regulační propor. ventil	<b>HAWE</b>
Proporcionální výložník	<b>Ano</b>
Dálkové ovládání	<b>Standardní</b>
Vodní čerpadlo	<b>GRUNDFOS</b>
Tlak/dodávka	<b>20 bar/120 l/min</b>
Vnitřní průměr potrubí	<b>125 mm</b>
Délka koncové hadice	<b>4 m</b>
Přední opěry – rozpětí	<b>X – 9,1 m</b>
Zadní opěry – rozpětí	<b>X – 10,6 m</b>
Maximální váha nástavby	<b>33 500 kg</b>

### ■ SPECIFIKACE ČERPADLA

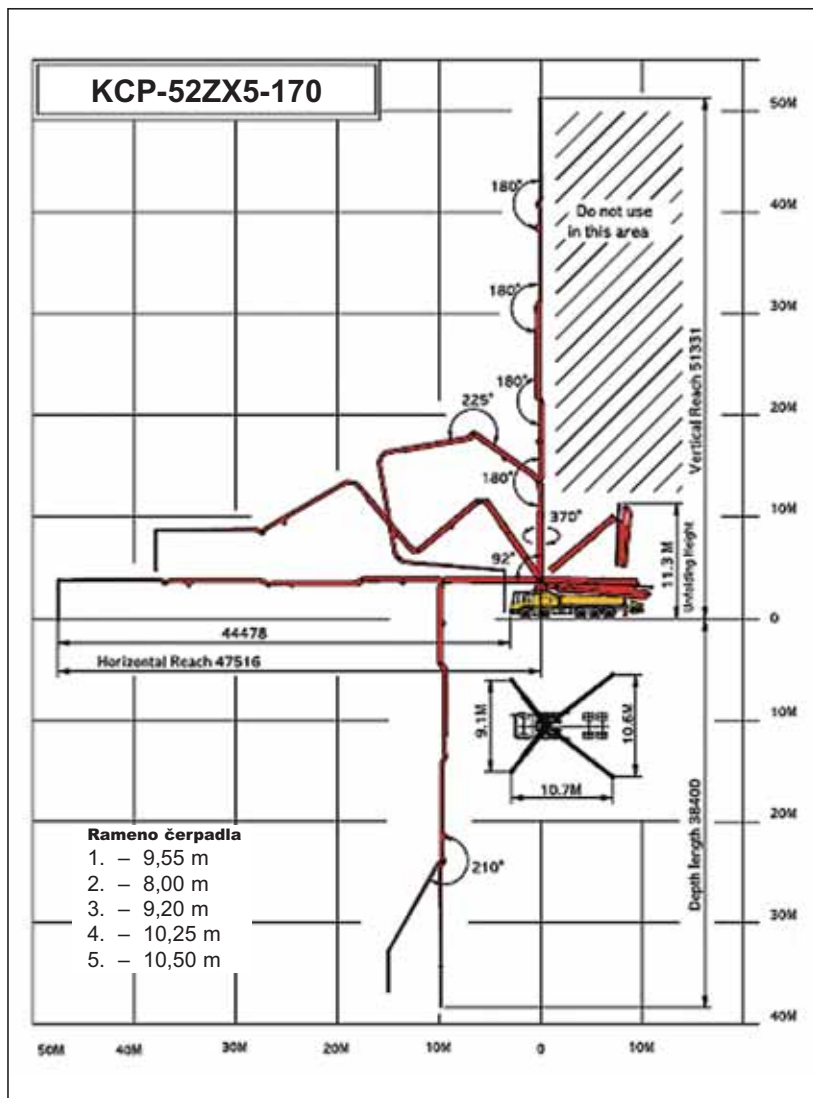
Max. dodávka směsi	<b>170 m<sup>3</sup>/h</b>
Regulace dodávky	<b>20–170 m<sup>3</sup>/h</b>
Hlavní pracovní válec	<b>230 x 2100 mm</b>
Hlav. prac. vál. provedení	<b>Tvrdochrom</b>
Počet zdvihů	<b>32/min</b>
Tlak na straně táhla	<b>72 bar</b>
Kapacita násypky	<b>0,6 m<sup>3</sup></b>
Mazací systém násypky	<b>Cent. mazání</b>
Rozměr S-trubice	<b>200 x 180 mm</b>
Prac. tlak. hydrauliky	<b>350 bar</b>
Hlavní čerpadlo hydrauliky	REXROTH – <b>A11VO260</b> KAWASAKI – <b>K3V140DT</b>

### ■ SPECIFIKACE PODVOZKU

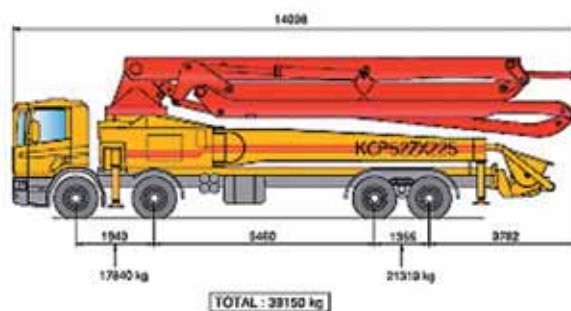
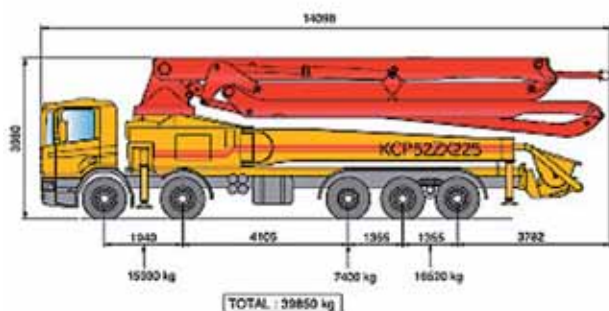
Dostupné podvozky

ASTRA, DAEWOO, DAF, HYUNDAI, IVECO, MACK, MAN, MAZ, MERCEDES, MR SCANIA, TATRA, VOLVO

### ■ PRACOVNÍ DIAGRAM



### ■ ROZMĚRY



## KCP-60ZS5-225



## SPECIFIKACE VÝLOŽNÍKU

Svislý dosah výložníku	<b>58,5 m</b>
Vodorovný dosah výložníku	<b>55,9 m</b>
Dosah výložníku od kabiny	<b>52,9 m</b>
Výška pro rozevření výložníku	<b>12,4 m</b>
Rotace výložníku	<b>370°</b>
Regulační proporč. ventil	<b>HAWE</b>
Proporcionální výložník	<b>Ano</b>
Dálkové ovládání	<b>Standardní</b>
Vodní čerpadlo	<b>GRUNDFOS</b>
Tlak/dodávka	<b>20 bar/120 l/min</b>
Vnitřní průměr potrubí	<b>125 mm</b>
Délka koncové hadice	<b>4 m</b>
Přední opěry – rozpětí	<b>X – 11,8 m</b>
Zadní opěry – rozpětí	<b>X – 16 m</b>
Maximální váha nástavby	<b>45 000 kg</b>

## SPECIFIKACE ČERPADLA

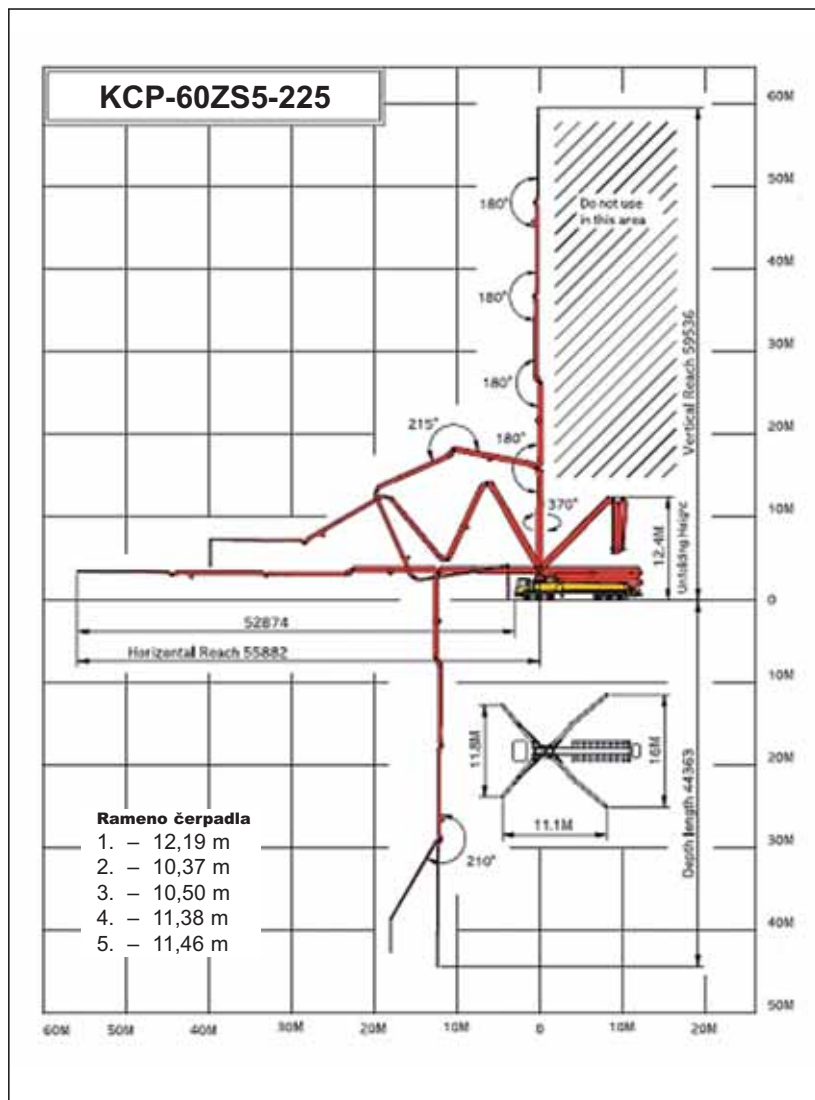
Max. dodávka směsi	<b>225 m<sup>3</sup>/h</b>
Regulace dodávky	<b>20–225 m<sup>3</sup>/h</b>
Hlavní pracovní válec	<b>280 x 2100 mm</b>
Hlav. prac. vál. provedení	<b>Tvrdochrom</b>
Počet zdvihů	<b>29/min</b>
Tlak na straně táhla	<b>87,5 bar</b>
Kapacita násypky	<b>0,6 m<sup>3</sup></b>
Mazací systém násypky	<b>Cent. mazání</b>
Rozměr S-trubice	<b>200 x 180 mm</b>
Prac. tlak. hydrauliky	<b>350 bar</b>
Hlavní čerpadlo hydrauliky	REXROTH – <b>A20VLO190</b> KAWASAKI – <b>K3V180DT</b>

## SPECIFIKACE PODVOZKU

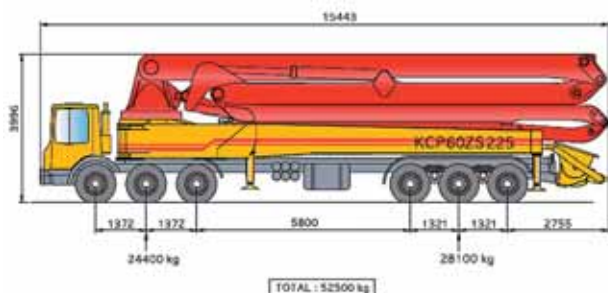
Dostupné podvozky

ASTRA, DAEWOO, DAF, HYUNDAI, IVECO, MACK, MAN, MAZ, MERCEDES, MR SCANIA, TATRA, VOLVO

## PRACOVNÍ DIAGRAM



## ROZMĚRY





### SPECIFIKACE VÝLOŽNÍKU

Svislý dosah výložníku	<b>64,4 m</b>
Vodorovný dosah výložníku	<b>60,6 m</b>
Dosah výložníku od kabiny	<b>57,4 m</b>
Výška pro rozevření výložníku	<b>14,5 m</b>
Rotace výložníku	<b>370°</b>
Regulační proporc. ventil	<b>HAWE</b>
Proporcionální výložník	<b>Ano</b>
Dálkové ovládání	<b>Standardní</b>
Vodní čerpadlo	<b>GRUNDFOS</b>
Tlak/dodávka	<b>20 bar/120 l/min</b>
Vnitřní průměr potrubí	<b>125 mm</b>
Délka koncové hadice	<b>4 m</b>
Přední opěry – rozpětí	<b>X – 12,8 m</b>
Zadní opěry – rozpětí	<b>X – 13,8 m</b>
Maximální váha nástavby	<b>65 000 kg</b>

### SPECIFIKACE ČERPADLA

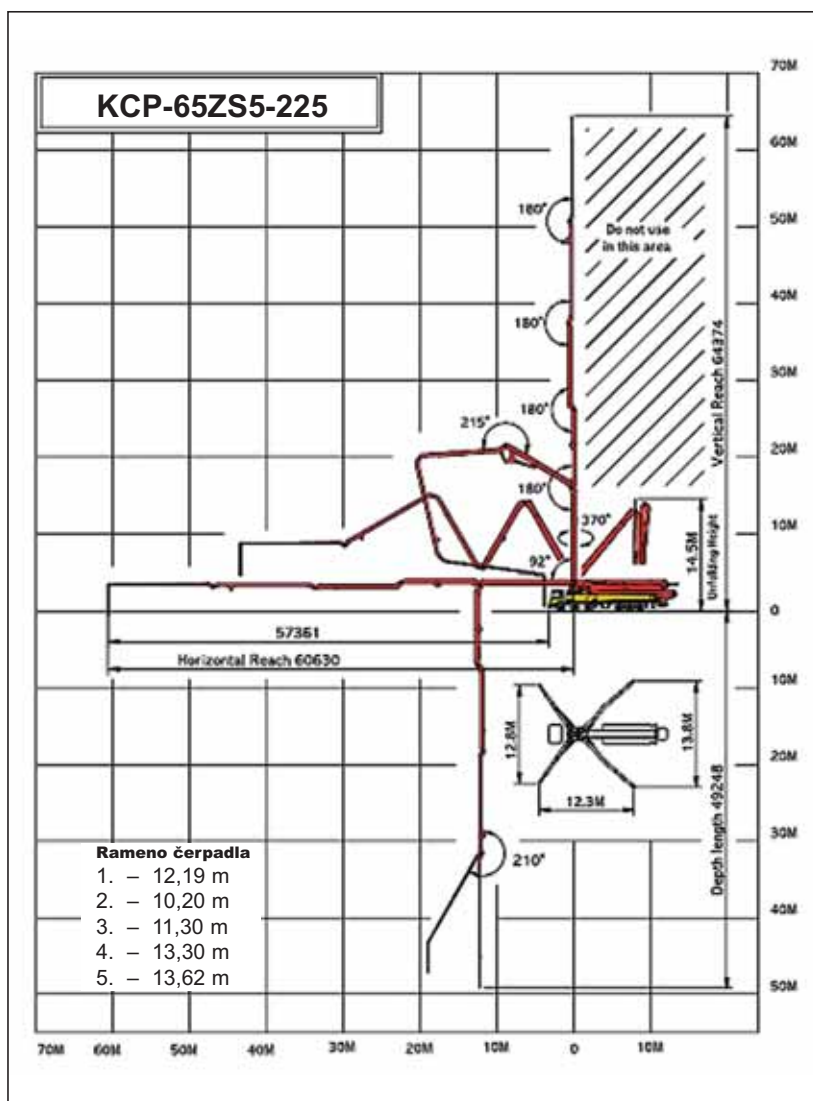
Max. dodávka směsi	<b>225 m<sup>3</sup>/h</b>
Regulace dodávky	<b>20–225 m<sup>3</sup>/h</b>
Hlavní pracovní válec	<b>280 x 2100 mm</b>
Hlav. prac. vál. provedení	<b>Tvrdochrom</b>
Počet zdvihů	<b>29/min</b>
Tlak na straně táhla	<b>87,5 bar</b>
Kapacita násypky	<b>0,6 m<sup>3</sup></b>
Mazací systém násypky	<b>Cent. mazání</b>
Rozměr S-trubice	<b>200 x 180 mm</b>
Prac. tlak hydrauliky	<b>350 bar</b>
Hlavní čerpadlo hydrauliky	REXROTH – <b>A20VLO190</b> KAWASAKI – <b>K3V180DT</b>

### SPECIFIKACE PODVOZKU

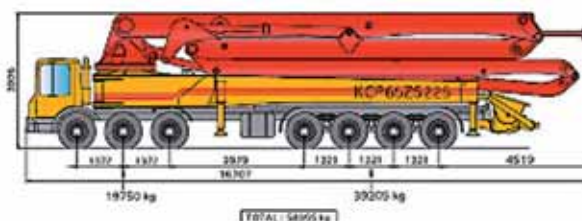
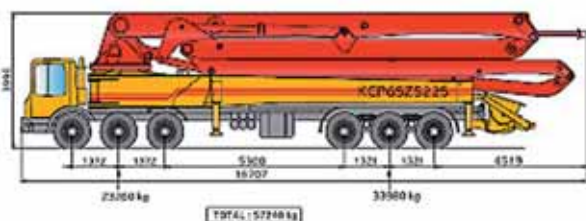
Dostupné podvozky

ASTRA, DAEWOO, DAF, HYUNDAI, IVECO, MACK, MAN, MAZ, MERCEDES, MR SCANIA, TATRA, VOLVO

### PRACOVNÍ DIAGRAM



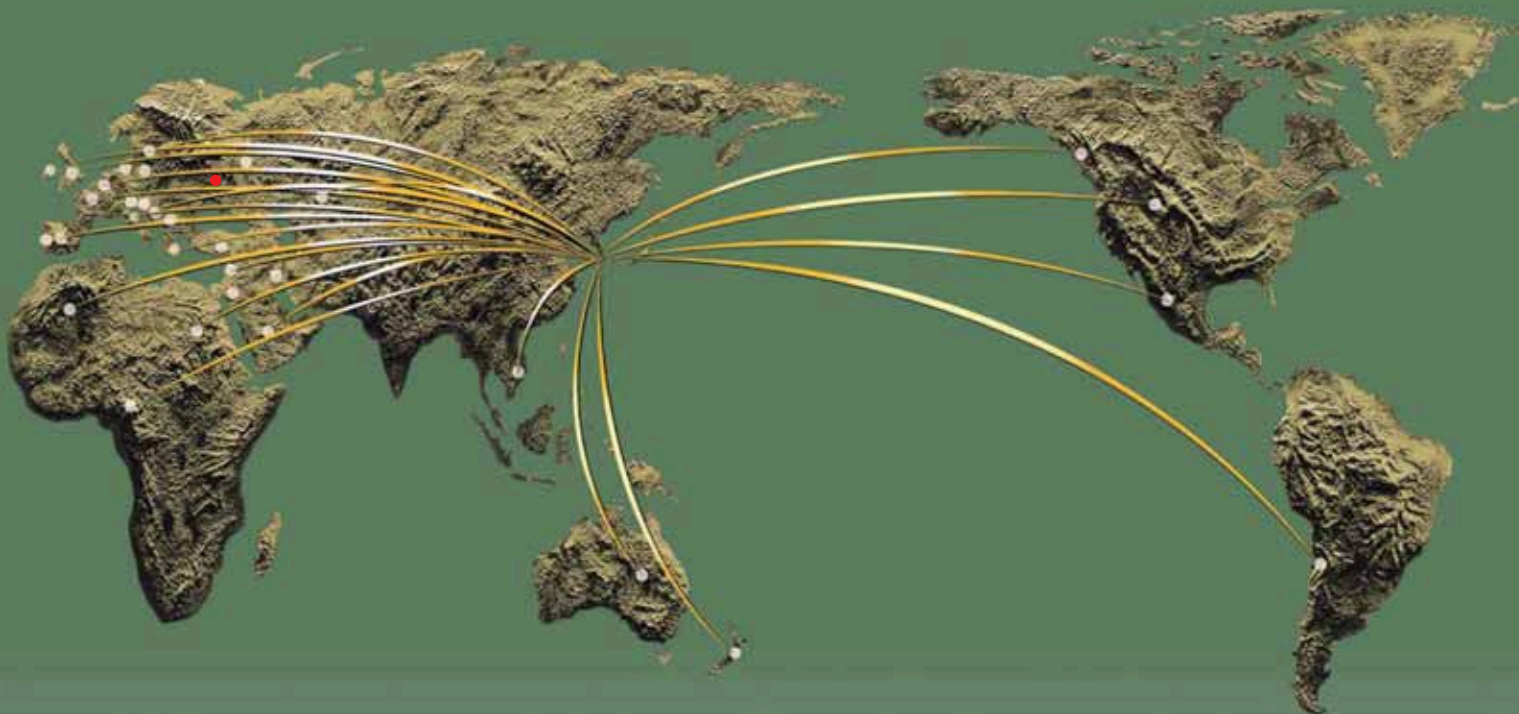
### ROZMĚRY

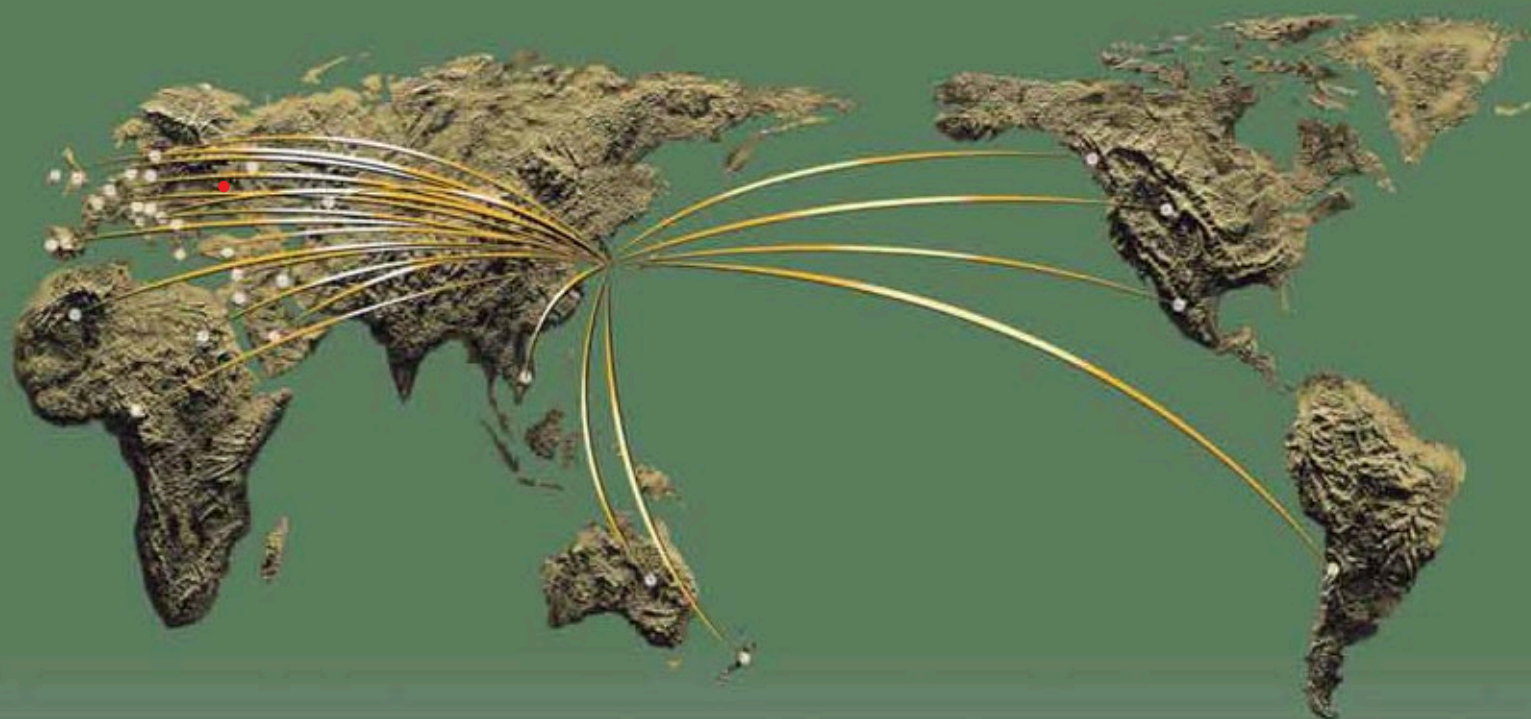


*Propracovaný design a technika  
Inovační jednoduchý hydraulický čerpací systém  
Nejmodernější konstrukce*



# KCP – CONCRETE PUMPS





**BERIL-EXIM s.r.o.**

549 12 Vysokov 140  
**CZECH REPUBLIC**

T/F: +420 491482423  
mob.: +420 777764605  
e-mail: [kcp@beril.cz](mailto:kcp@beril.cz)  
[http:// www.kcp.beril.cz](http://www.kcp.beril.cz)



EN ISO 9001:2000  
Certifikát č. 04 100 069 001

