

KCP 52ZX5-225



KCP-52ZX5-225 – Optional

Wydajność maksymalna teoretyczna	225 m ³ /h
Głównym cylindra roboczego	280 x 2100 mm
Ilość skoków tłoka	29/min
Ciśnienie maksymalne mieszanki	87,5 bar
Wymiary zasuw (S - tube)	200 x 180 mm
Główna pompa hydrauliczna	KAWASAKI – K3V180DT REXROTH – A20VLO190



SPECYFIKACJA MASZTU

Zasięg pionowy	51,3 m
Zasięg poziomy	47,5 m
Osiągnąć masztu od kabiny	44,5 m
Wysokość rozkładania	11,3 m
Obrotów masztu	370°
Sterowanie wysięgiem proporcjonalne	HAWE
Proporcjonalny maszt	Ano
Proporcjonalne sterowanie radiowe:	w standardzie
Pompa wody	GRUNDFOS
Ciśnienie / dostawa	20bar/120l/min
Średnica rurociągu	125 mm
Długość węża	4 m
Podpory przednie	X - 9,1 m
Podpory tylne	T - 10,6 m
Maksymalnej masy ciała	33 500 Kg

SPECYFIKACJA POMPY

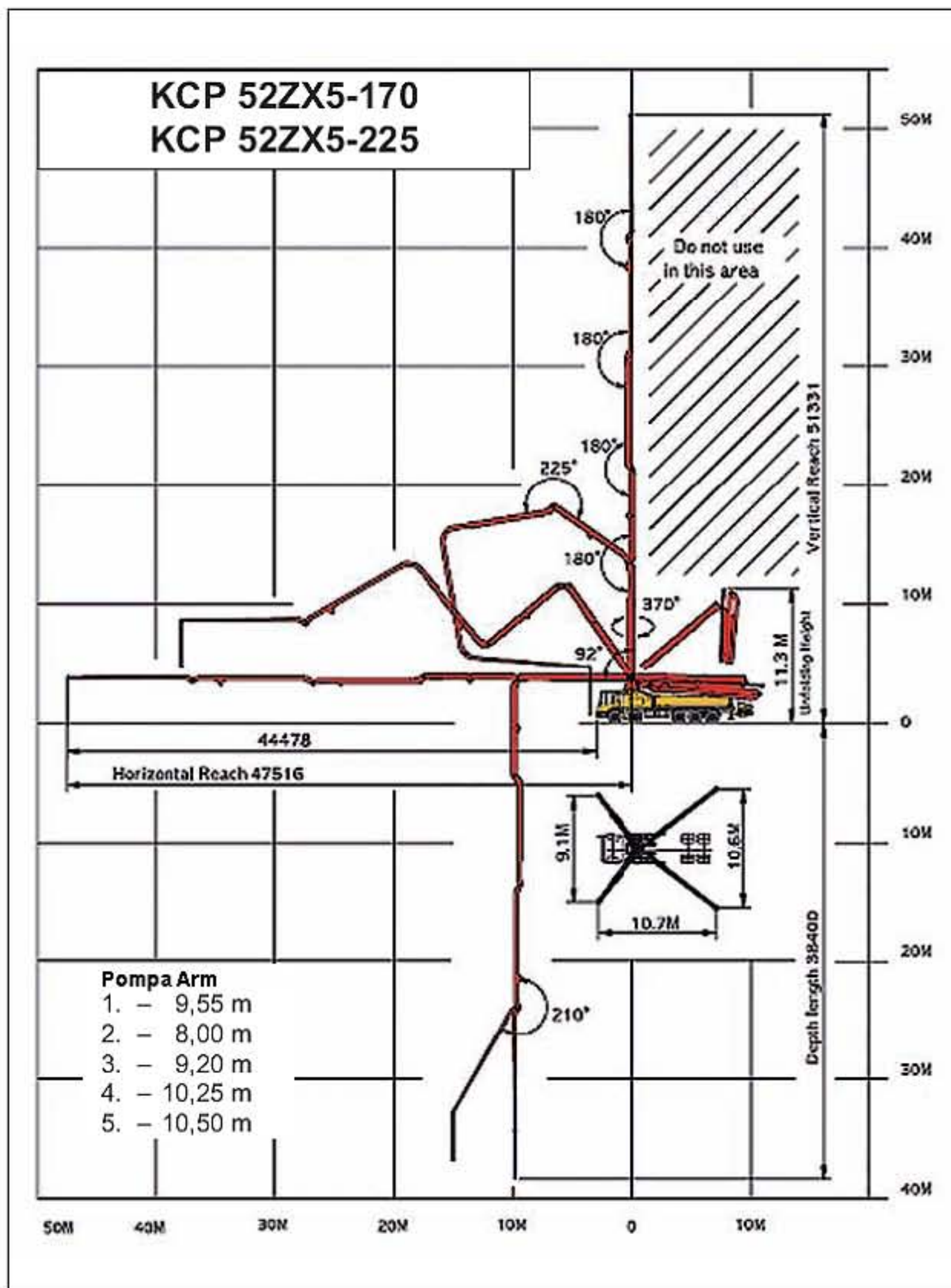
Wydajność maksymalna teoretyczna	170 m ³ /h
Zakres kontroli wydajności	20-170 m ³ /h
Głównym cylindra roboczego	230x2100mm
Typ cylindrów roboczych	Twardo chromowane
Ilość skoków tłoka	32/min
Ciśnienie maksymalne mieszanki	72 bar
Pojemność leja	0,6 m ³
Centralna listwa smarująca (zasuw):	automatyczne (standardzie)
Wymiary zasuw (S - tube)	200x180 mm
Ciśnienie robocze układu hydraulicznego	350 bar
Główna pompa hydrauliczna	Kawasaki-K3V140DT (Rexroth hydromatik A11VO260)

SPECYFIKACJA PODWOZIA

Dostępne podwozia

ASTRA, DAEWOO, DAF, HYUNDAI, IVECO, MACK, MAN, MAZ, MERCEDES, MR SCANIA, TATRA, VOLVO

SCHEMAT PRACY



WYMIARY

